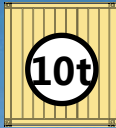


XCF1006K 平衡重式叉车 Forklift

技术规格书

Basic technical specification



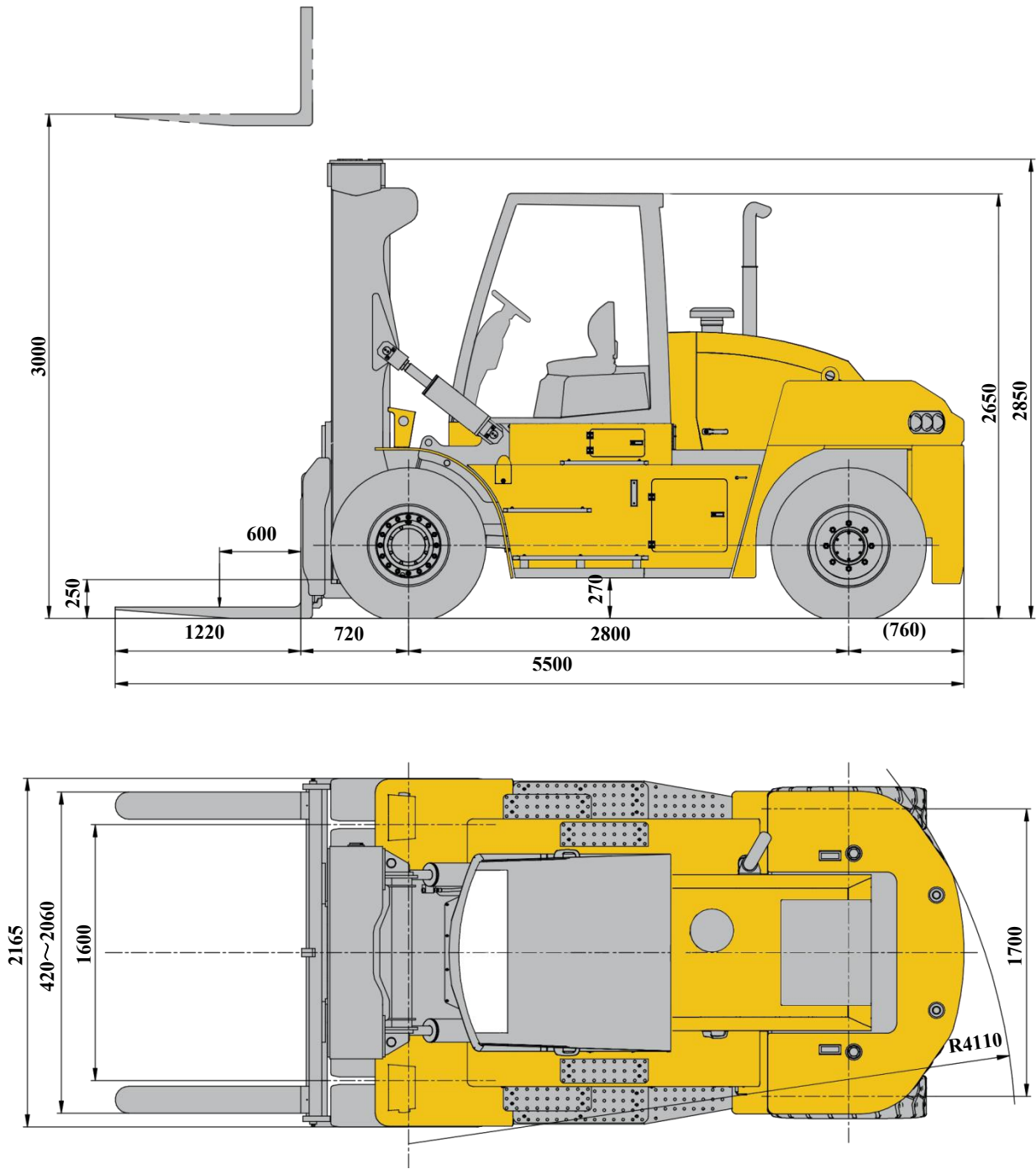
载荷中心：600mm
Load center: 600mm



目录
Contents

目录 Contents	
尺寸参数 Dimensions	3
技术规格 Technical specifications	4-5
重量/作业速度 Weight / Working speeds	6
起重能力 Lifting capacity	7
注意事项 Notes	8

尺寸参数
Dimensions



产品型号 Product model	货叉长度 A/mm	载荷中心 D/mm	整机长度 L1/mm
XCF1006K	1220	600	5500

技术规格

Technical specifications

标准配置

护顶架	护顶架，外观简洁、动感。全景式、低仪表台设计，视野开阔。人机工程设计的内部空间，宽阔舒适。配置电子显示器，使用方便。
发动机	康明斯，水冷电控柴油增压发动机；额定功率85/2200（kw/rpm）；最大扭矩500/1600（Nm/rpm） 发动机排放：非道路四阶段、U.S.EPA Tier 4f、EU Stage V。
变速箱	自动变速箱（手自一体）。YQXD100H20，前2后2，变速控制阀为电子控制阀易于操纵，使叉车的行驶及重载微动控制更加精准。
驱动桥	重载驱动桥，钳盘式行走制动器，充裕应对繁重工况，可靠性高、维护简便。
轮胎	6个9.00-20-14PR斜交轮胎，承载力大、专用的重型叉车花纹，适合平衡重式叉车产品各种使用工况。
悬挂	前桥与车架刚性连接，带载行驶稳定性高；后桥与车架摆动铰接，行驶时，后桥可通过铰接机构实现减震功能，缓和路面冲击。
制动	行车制动：钳盘式制动器，充裕应对长时间高强度繁重作业工况。 驻车制动：弹簧制动，液压解除的独立盘式制动器，作用于前桥。
转向	转向桥全液压动力转向，转向轻便可靠。最小转弯半径4055mm。

液压系统	开式齿轮泵液压系统，系统简单可靠，维修性好。液压系统元件采用行业知名品牌产品，成熟稳定。大功率风冷式液压油散热器，系统散热好。
电气系统	24V DC，负极搭铁，2个蓄电池，照明系统中设置有前大灯，倒车灯、转向灯等。
车架	车架采用细晶粒高强度钢焊接而成，抗扭转大截面框架结构，承载能力强。 设计过程中运用有限元分析计算、零阶设计优化方法对核心结构进行优化设计，保证了结构件的强度和刚度。
门架	宽视野伸缩门架，采用抗扭曲设计，作业性能好、抗扭能力强、操作视野开阔。
货叉	高强度锻造货叉。

产品各部件明细如上所述，具体部件明细请参照产品报价单。

重量
Weight

车辆型号 Product Model	项目 Item	前轴 Front Axle	后轴 Rear Axle	总重量 Total weight
XCF1006K	空载 Unloaded	5710kg	6740kg	12450kg
	满载 Rated load	20360kg	2090kg	22450kg

轴荷为门架处于垂直状态时的数值。
The axle loads listed in the table are the values when mast is vertical.

作业速度
Working speeds

项目 Item	空载 Unloaded	满载 Rated load
起升速度 Lifting speed	350mm/s	330mm/s
下落速度 Lowering speed	≤600/≥300mm/s	
行驶速度 Traveling speed	26km/h	30km/h

货叉规格
Fork Specifications

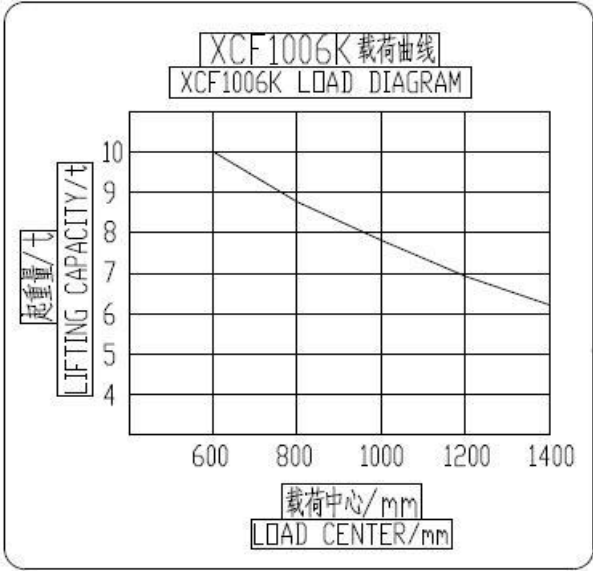
项目 Item	XCF1006K
长 Length	1220mm
宽 Width	175mm
高 Height	80mm

起重能力

Lifting capacities

产品型号 Product Model	额定起重量 Rated Lifting Capacity	载荷中心 Load Center	最大起升高度 Max. Lifting Height
XCF1006K	10000kg	600mm	3000mm

XCF1006K载荷曲线



XCF1006K门架序列

门架 型式	起升 高度	XCF1006K		
		门架倾角	门架落地高度	自由起升高度
二级 标准型	3000	6/12	2850	—
	3500	6/12	3100	—
	4000	6/12	3350	—
	4500	6/12	3600	—
	5000	6/12	3900	—
	5500	6/6	4150	—
	6000	3/6	4450	—
	6500	3/6	4700	—
二级全自由	3000	6/12	3250	1090
	3500	6/12	3100	1340
	4000	6/12	3400	1640
	4500	6/12	3650	1890
	5000	6/6	3900	2140

注：二级标准型3000起升高度，为标准配置。其余非标配置，选用请与厂家沟通。

主要技术参数
 Main Technical Data

序号 No	项目 Item		单位 Units	参数 Parameters
				XCF1006K
1	额定起重量 Rated lifting capacity		kg	10000
2	全长 Overall length		mm	5500
3	全宽 Overall width	车轮宽 Width(wheel)	mm	2165
4		车架宽 Width(frame)	mm	2165
5	全高 Overall high	不起升门架高度 Min. mast height	mm	2850
6		司机室高度 Cab height	mm	2650
7		作业时最大高度 Max. mast height	mm	4415
8	轴 距 Wheelbase		mm	2800
9	前 悬 距 Front overhang		mm	720
10	前 轮 距 Track(front)		mm	1600
11	后 轮 距 Track(rear)		mm	1700
12	最小离地间隙 Min. ground clearance	门架下端 Under mast(unloaded/rated load)	mm	250
13		车架中部 Middle of truck(unloaded/rated load)	mm	270
14	无载最大起升高度 Max. lifting height		mm	3000
15	门架倾角(前/后) Mast tilting(forwards/backwards)		(°)	6/12
16	自重 Dead weight		kg	12450
17	无载最大起升速度 Max. lifting speed(unloaded)		mm/s	350
18	满载最大起升速度 Max. lifting speed(rated load)		mm/s	330
19	无载最大下落速度 Max. lowering speed(unloaded)		mm/s	≤600/≥300
20	满载最大下落速度 Max. lowering speed(rated load)		mm/s	
21	最小转弯半径 Min. turning radius		mm	4110
22	无载最大运行速度 Travelling speed(unloaded)		km/h	30
23	满载最大运行速度 Travelling speed(rated load)		km/h	26
24	满载最大爬坡度 Max.grade-ability		%	20
25	满载最大牵引力 Max. drawbar pull(rated load)		kN	62

主要配套件明细表

Main parts list

序号 N0.	名 称 Name	型 号 Model	厂 家 Manufacturer
1	发动机 Engine	QS series	Cummins
2	变速箱 Transmission	YQXD100H20	浙江金道科技股份有限公司（绍兴） Zhejiang jindao science and technology Co.,Ltd
3	驱动轴 Drive Axle	QCA0C-00000B	合肥海源机械有限公司 Hefei Haiyuan Mechanics Co.,Ltd
4	轮胎 Tire	9.00-20-14PR	杭州中策橡胶有限公司 Hongzhou Zhongce Rubber Co.,Ltd
5	护顶架	XCF1006k.03	徐州徐工港口机械有限公司 Xuzhou XCMG Port Machinery Co.,Ltd
6	主泵	CBHYGK-G32F3.5-ATΦR	合肥长源液压股份有限公司 Hefei Changyuan Hydraulics Co.,Ltd
7	主阀	CDB4-F20PK-04d	浙江海宏液压科技股份有限公司 Zhejiang Haihong Fluid Science And Technology Co.,Ltd
8	转向器	530-7377-412207-1	伊顿液压系统(济宁)有限公司 Eaton Hydraulics Systems (Jining) Co., Ltd



地址：中国江苏徐州市诚意路99号
Add : No.99 Chengyi Road, Xuzhou,
Jiangsu, China
销售信息热线(Tel) : +86-0516-82808188
备件电话(Spare Parts Tel) : +86-0516-
82808188
邮编(Post Code) : 221137
网址(Web) : www.xcmg.com/xggj

服务热线 Service Tel
400-110-9999



本印刷品不属于合同。出于产品不断改进的需要，我们保留对产品型号、参数、配置进行变更的权利，恕不另行通知。图片仅供参考，具体产品以实物为准。图片中产品可能并非标准配置，部分部件可能需要另行购置。办理牌照和上路行驶需遵守当地法规。

This print does not belong to the contract. We reserve the right to modify the design (such as product model, parameters and configuration) without notice for improvement. The pictures are just for reference. The product in the picture may not be standard configuration. Some parts need to be purchased separately. Conform to the local laws for license application and road traveling.

XCMG—XCF1006K