

SOLID TO SUCCEED

XCMG European Sales and Services GmbH

Europark Fichtenhain B4, 47807 Krefeld, Germany

Email : info@xcmg-ess.de

Ref. W/EU/155/Italian/ZY/2025-04/01

Materials and specifications are subject to change. All rights reserved without prior notice.

Featured machines in photos may include additional equipment. See your local dealers for more details.



WWW.XCMGGLOBAL.COM
XCMG OFFICIAL WEBSITE



XE155WE CR

ESCAVATORE GOMMATO



Peso operativo 17600kg

Capacità della benna 0,6m³

Potenza nominale 115kW



SOLID TO SUCCEED

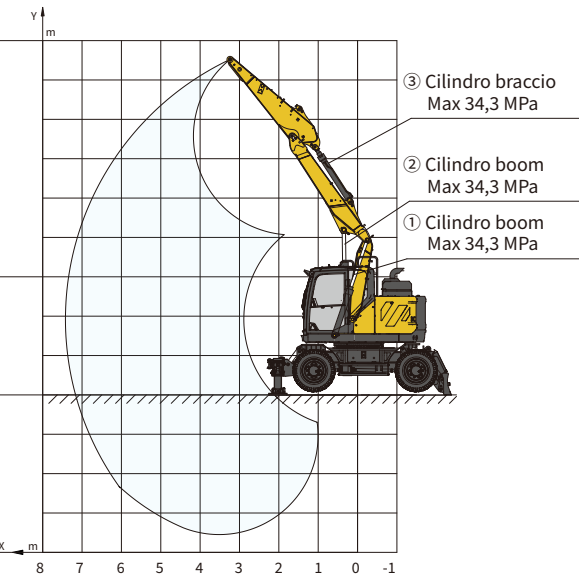
Applicazioni: Giardinaggio municipale, manutenzione stradale, posa di condutture, trasferimento di terra

Caratteristiche: Il primo escavatore gommato XCMG da 15 tonnellate a coda corta ha un design estetico familiare, un layout complessivo compatto e una funzione di confluenza degli accessori personalizzata. Può essere equipaggiato con polsi idraulici e altri accessori per soddisfare le esigenze di varie condizioni di lavoro.



Non tentare mai di sollevare o sostenere carichi superiori alla capacità di sollevamento nominale al raggio e all'altezza di sollevamento specificati. Il punto di sollevamento è situato sull'occhiello di sollevamento del braccio (peso benna non incluso), qualsiasi accessorio aggiuntivo come il secchio deve essere dedotto dal peso di sollevamento. Quando si determina il peso di sollevamento netto consentito per la macchina, il peso delle cinghie e di qualsiasi dispositivo di sollevamento ausiliario deve essere dedotto dalla capacità di sollevamento nominale. La capacità di sollevamento si basa sulla macchina posizionata su terreno solido e livellato. L'operatore deve considerare le condizioni di lavoro come terreno morbido o irregolare. Prima di operare la macchina, l'operatore dovrebbe familiarizzare con le procedure di sicurezza nel manuale pertinente.

<div><div><div><div></div><div></div></div><div><div></div><div></div></div></div><div>kg</div><div>Stabilizzatori Anteriori e Lama Dozer Posteriore</div></div>											
In direzione di marcia				Contro la direzione di marcia				Ad angolo retto rispetto alla direzione di marcia			
Y	X	1,5m		3,0m		4,5m		6,0m		MAX	
		U	D	U	D	U	D	U	D	U	D
Z2										*3000	*3000
Z1										*7200	*7200
Z3										*8900	*8900



Nota 1: Le capacità di sollevamento nella tabella si riferiscono al caso in cui non è inclusa alcun intervento di spinta esterna.

Nota 2: Le capacità di sollevamento contrassegnate con un asterisco (*) nella tabella sono limitate dalla capacità idraulica e non devono superare il 75% del carico minimo di ribaltamento o l'87% della capacità idraulica.

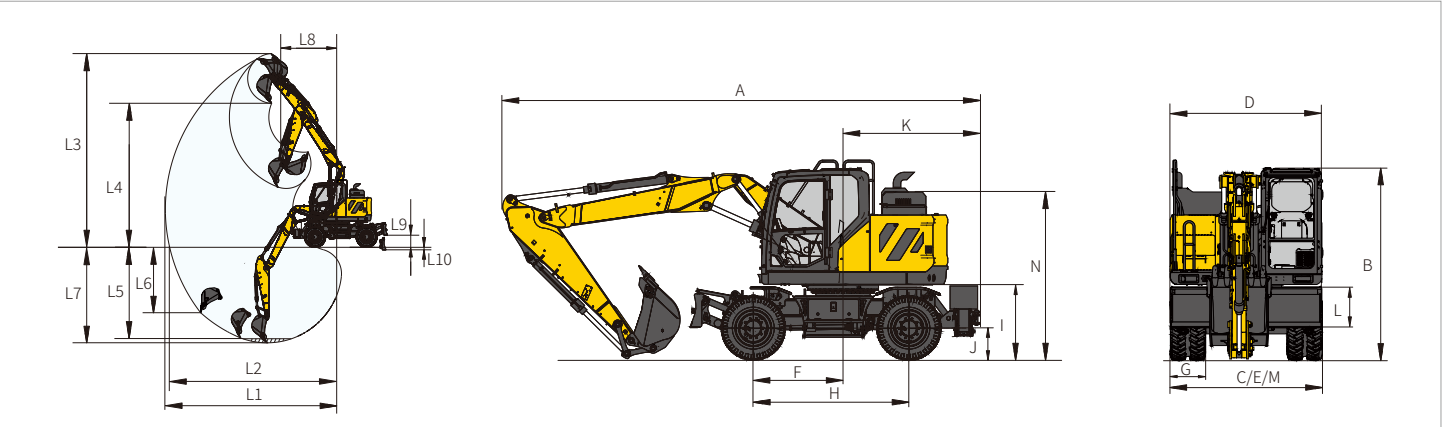
Nota 3: La posizione meno stabile è sul lato dell'escavatore.

Nota 4: La tabella delle capacità di sollevamento si applica solo alle macchine originariamente costruite e normalmente assemblate dal produttore.

Nota 5: La macchina è classificata per una massa operativa di 17900 kg (39463 lb), che include un braccio di 4,9 m (16,1 piedi), un braccio di 2,1 m (8,2 piedi), un contrappeso di 2700 kg (5925 lb), tutti i fluidi di lavoro e un operatore di 75 kg (165 lb), esclusa la benna.

Nota 6: La capacità di sollevamento deve essere conforme a ISO 10567:2007.

Nota 7: Per tutte le configurazioni delle specifiche dei cingoli, la capacità di sollevamento è mantenuta entro $\pm 5\%$.



Contenuto dell'articolo	Unità	Parametri
Campo di azione		
L1	Sbraccio massimo	mm
L2	Sbraccio massimo al GRP	mm
L3	Massima altezza di scavo	mm
L4	Altezza massima di scarico	mm
L5	Profondità di scavo su piano di 8 ft	mm
L6	Massima profondità di scavo verticale	mm
L7	Massima profondità di scavo	mm
L8	Massima profondità di scavo	mm
L9	Massimo altezza di sollevamento della lama apripista	mm
L10	Profondità massima di taglio lama dozer	mm

Contenuto dell'articolo	Unità	Parametri
Dimensioni		
A	Lunghezza totale	mm
B	Altezza totale	mm
C	Larghezza totale	mm
D	Larghezza della struttura superiore	mm
E	Larghezza carro	mm
F	Distanza dall'asse anteriore al centro di rotazione	mm
G	Larghezza del battistrada	mm
H	Interasse	mm
I	Altezza da terra contrappeso	mm
J	Altezza minima dal suolo	mm
K	Raggio di rotazione posteriore	mm
L	Altezza dell' apripista	mm
M	Larghezza lama dozer	mm
N	Altezza del cofano	mm
	Raggio di sterzata minimo	mm

Contenuto dell'articolo	Unità	Parametri
Peso operativo	kg	17600
Motore		
Marca/modello del motore	-	Cummins/B4.5
Potenza nominale/rpm	kW/rpm	115/2000
Iniezione diretta	-	√
4 tempi	-	√
Raffreddato ad acqua	-	√
Turbocompresso	-	√
Intercooler aria-aria	-	√
Corsa	mm	124
Alesaggio del cilindro	mm	107
Numero di cilindri	-	4
Coppia massima/rpm	N • m/rpm	712/1200
Cilindrata	L	4,5

Prestazioni principali		
Velocità di traslazione (alta/bassa)	km/h	35/20/10
Velocità di rotazione	r/min	9
Coppia massima di rotazione	kN • m	42,4
Pendenza superabile	-	25,5° (47,7%)
Forza di scavo benna (ISO)	kN	100
Forza di scavo braccio (ISO)	kN	80
Potenza di trazione massima	kN	83

Standard della cabina		
ISO 10262 : 1998 (OPG)	-	√
ISO 12117-2 : 2008 (ROPS)	-	√

Contenuto dell'articolo	Unità	Parametri
Sistema idraulico		
Pompa principale	-	Due pompe variabili
PTO pompa	-	Due pompe ad ingranaggi
Portata massima del sistema principale	L/min	2 × 160
Portata pompa PTO	L/min	38 + 18
Pressione sistema principale	MPa	34,3
Pressione sistema principale (pressione max potenza)	MPa	37,4
Pressione sistema pilota	MPa	3,9
Pressione pompa PTO	MPa	21
Pressione sistema traslazione	MPa	34,3
Pressione sistema rotazione	MPa	25,5

Capacità olio		
Capacità del serbatoio di benzina	L	200
Capacità serbatoio DEF	L	24
Capacità serbatoio olio idraulico	L	110

Standard		
Lunghezza del boom	mm	4900
Lunghezza del braccio	mm	2510
Capacità della benna	m³	0,6 (Benna heavy duty)

Selezionabile		
Lunghezza del boom	mm	-
Lunghezza del braccio	mm	-
Capacità della benna	m³	0,26/0,7 (Benna per movimento terra)