



SOLID TO SUCCEED



WWW.XCMGGLOBAL.COM
XCMG SITO UFFICIALE

Vendite e Servizi GmbH di XCMG Europa

Europark Fichtenhain B 4, 47807 Krefeld, Germania

E-mail: info@xcmg-ess.de

 **XCMG**

XE220EN

ESCAVATORE INGOLATO



Peso operativo 23800kg

Capacità del secchio 1,05m³

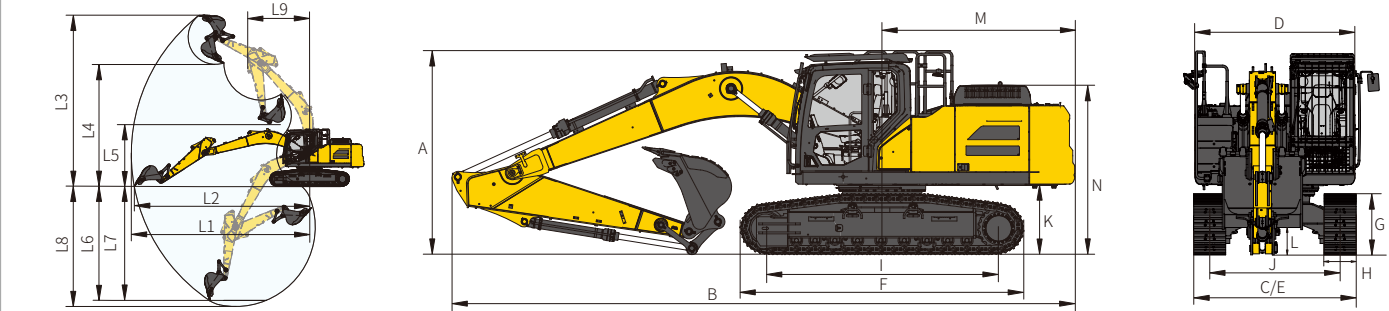
Potenza nominale 129kW

 **XCMG**
SOLID TO SUCCEED

SOLID TO SUCCEED

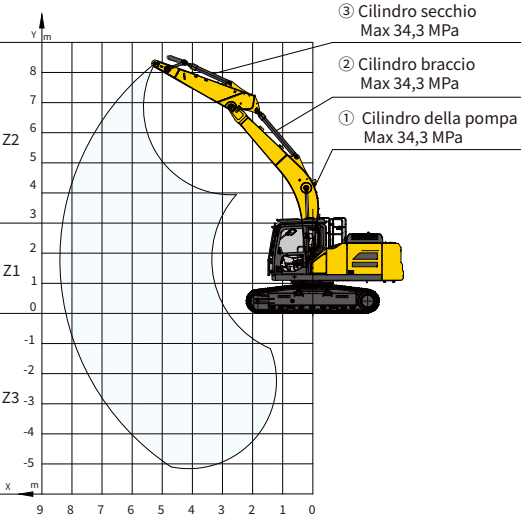
Applicazioni : Ampiamente utilizzato in varie condizioni di lavoro complesse, soddisfa i requisiti europei di emissione Stage V, ha una forte adattabilità e risparmia energia.

Caratteristiche : Dotato di un motore ad iniezione diretta common rail ad alta pressione controllato elettronicamente, ha un'alta efficienza di combustione, è risparmio energetico e rispettoso dell'ambiente e il sistema di controllo elettronico intelligente raggiunge un equilibrio dinamico tra potenza e pressione idraulica. Il sistema di controllo intelligente multifunzionale è dotato di un joystick proporzionale doppio elettrico per regolare visivamente la pressione e il flusso, supportando varie operazioni come la frantumazione e il taglio.



Non tentare mai di sollevare o mantenere alcun carico in eccesso della capacità nominale di sollevamento al raggio e all'altezza di sollevamento specificati. Il punto di sollevamento si trova sull'occhio di sollevamento del braccio (il peso del secchio non è incluso), qualsiasi attacco aggiuntivo come il secchio deve essere detratto dal peso di sollevamento. Al momento della determinazione del peso netto di sollevamento consentito per la macchina¹⁹, il peso dei funiculi e degli eventuali dispositivi di sollevamento ausiliari deve essere dedotto dalla capacità di sollevamento nominale. Le capacità di sollevamento dipendono sul posizionamento della macchina su un terreno solido e uniforme. L'utente deve considerare le condizioni di operazione, per esempio i terreni soffici o irregolari. Prima di utilizzare la macchina, l'operatore deve familiarizzarsi con le procedure di sicurezza nel manuale pertinente.

kg														Perno della lama apripista	
Direzione di viaggio														Contro la direzione di marcia	
Angolo retto alla direzione di viaggio															
LD	X	1,5m	3,0m	4,5m	6,0m	7,5m	MAX								
	Y														m
2,91m	Z2														
	Z1														
	Z3														



Nota 1 Le capacità di sollevamento della tabella si riferiscono al caso in cui non è incluso alcun intervento di spinta esterna.

Nota 2 Le capacità di sollevamento contrassegnate con un asterisco (*) nella tabella sono limitate dalla capacità idraulica e non devono superare il 75% del carico minimo di ribaltamento o l'87% della capacità idraulica.

Nota 3 La posizione meno stabile è sul lato dell'escavatore.

Nota 4 La tabella della capacità di sollevamento si applica solo alle macchine originariamente costruite e normalmente assemblate dal costruttore.

Nota 5 La macchina è valutata per una massa operativa di 23800 kg (52360 lb), che comprende piste in gomma di 0,5 m (1,64 ft), un braccio di 5,68 m (18,63 ft), un braccio di 2,91 m (9,54 ft), un peso medio di 5000 kg (11000 lb), tutti i fluidi di lavoro e un operatore di 75 kg (165 lb), escluso il secchio.

Nota 6 La capacità di sollevamento deve essere conforme alla norma ISO 10567:2007.

Nota 7: Per tutte le configurazioni delle specifiche dei cingoli, la capacità di sollevamento viene mantenuta entro una variazione del $\pm 5\%$.capacity is kept within $\pm 5\%$.

Contenuto dell'articolo	Unità	Parametri
Campo di azione		
L1	Raggiungimento massimo	mm 9899
L2	Raggiungimento massimo al GRP	mm 9738
L3	Altezza massima di scavo	mm 9673
L4	Altezza massima di scarico	mm 6800
L5	Altezza minima di scarico	mm 2429
L6	Profondità di scavo del pavimento a livello di 8 piedi	mm 6461
L7	Massima profondità di scavo verticale	mm 5428
L8	Massima profondità di scavo	mm 6655
L9	Raggio minimo di oscillazione	mm 3483

Contenuto dell'articolo	Unità	Parametri
Dimensioni		
A	Altezza complessiva	mm 3210
B	Lunghezza complessiva	mm 9734
C	Larghezza complessiva	mm 2540
D	Larghezza della struttura superiore	mm 2500
E	Larghezza del telaio	mm 2540
F	Lunghezza del cingolo	mm 4445
G	Altezza del cingolo	mm 960
H	Larghezza standard del pattino del cingolo	mm 500
I	Interasse dei cingoli	mm 3650
J	Scartamento dei cingoli	mm 2040
K	Peso controparte distanza da terra	mm 1067
L	Liberazione minima da terra	mm 485
M	Raggio di rotazione della coda	mm 3015
N	Altezza cappuccio	mm 2605

Contenuto dell'articolo	Unità	Parametri
Peso operativo	kg	23800
Motore		
Marca/modello motore	-	Cummins/B6.7
Potenza nominale/rpm	kW/rpm	129/2200
Iniezione diretta	-	✓
4-tempi	-	✓
Acqua-raffreddato	-	✓
Turbo caricato	-	✓
Raffreddamento intermedio aria-aria	-	✓
Rintocco	mm	124
Foro del cilindro	mm	107
Numero di cilindri	-	6
Torsione massima / rpm	N • m/rpm	881/1300
Spostamento	L	6,7

Capacità petrolifera		
Capacità del serbatoio di benzina	L	290
Capacità del serbatoio DEF	L	25
Capacità serbatoio olio idraulico	L	150

Cingolo		
Larghezza standard delle maglie del cingolo	mm	500
Numero di maglie del cingolo (per lato)	-	49
Numero di rulli portanti del cingolo (per lato)	-	9
Numero di rulli di sostegno del cingolo (per lato)	-	2

Cabina standard		
ISO 10262: 1998 (OPG)	-	✓
ISO 12117-2: 2008 (ROPS)	-	✓

Contenuto dell'articolo	Unità	Parametri
Sistema idraulico		
Pompa principale	-	Due pompe variabili
Pompa pilota	-	✓
PTO pompa	-	Una pompa a ingranaggi
Fatto massimo del sistema principale	L/min	2 × 220
Portata della pompa PTO	MPa	43
Pressione principale del sistema	MPa	34,3
Pressione principale del sistema (pressione di potenza massima)	MPa	37
Pressione del sistema pilota	MPa	3,9
Pressione della pompa PTO	MPa	24
Pressione del sistema di viaggio	MPa	34,3
Pressione del sistema di oscillazione	MPa	27,5

Prestazioni principali		
Velocità di viaggio (alta/bassa)	km/h	5,8/3,1
Velocità di rotazione	r/min	11,8
Torsione di oscillazione massima	kN • m	67,1
Pendenza superabile	-	35° (70%)
Pressione specifica del terreno	kPa	58,7
Forza di scavo del secchio (ISO)	kN	129
Forza di scavo del braccio (ISO)	kN	102
Potenza di trazione massima	kN	208

Standard		
Lunghezza del boom	mm	5680
Lunghezza del braccio	mm	2910
Capacità del secchio	m ³	1,05 <small>(Secchio pesante)</small>

Opzionale		
Lunghezza del boom	mm	-
Lunghezza del braccio	mm	-
Capacità del secchio	m ³	0,9 <small>(Secchio a ruota)</small> 1,2 <small>(Secchio di movimento della terra)</small>