

Tutti i diritti riservati

I materiali e le specifiche sono soggetti a modifiche senza preavviso. Le macchine in primo piano nelle foto possono includere attrezzature aggiuntive. Rivolgetevi al vostro concessionario XCMG per le opzioni disponibili.



**XCMG European Sales and Services GmbH**

Indirizzo: Europark Fichtenhain B4 47807 Krefeld Deutschland  
Tel: +49 (0)2151 8209 351  
Fax: +49 (0)21 51-82 09-499  
E-mail: Europe@xcmg.com

**XUZHOU CONSTRUCTION MACHINERY GROUP IMP. & EXP. CO., LTD**

Indirizzo: NO.1, Tuolanshan Road, Xuzhou Economic Developing Zone, Jiangsu, Cina 221004  
Tel: +86 (0) 516 8773 9228  
Fax: +86 (0)516 8773 9230  
E-mail: Europe@xcmg.com

[www.xcmg.com](http://www.xcmg.com)



Escavatori idraulici  
**XE135E**



Potenza nominale: 90 kW

Peso operativo: 14,8 t

Capacità standard della benna: 0,55 m<sup>3</sup>





INTRODUZIONE DI XCMG

Fondata nel 1943, XCMG è una multinazionale con la gamma più completa di prodotti competitivi e influenti nel settore delle macchine da costruzione. Le nostre attività coprono otto aree chiave: macchinari per l'edilizia, autocarri pesanti, macchinari per l'industria mineraria, macchinari per l'igiene, componenti per macchinari, edilizia, finanza e industria ICT.

XCMG ha creato un sistema globale di R&S con un totale di sei centri in Cina, Stati Uniti, Germania, Brasile e India, con il centro tecnologico nazionale cinese al centro. Oltre a una serie di stabilimenti produttivi in Cina, Stati Uniti, Germania, Paesi Bassi, Polonia, Austria, Brasile, India e Uzbekistan, possediamo due marchi di macchine complete (XCMG, Schwing) e diversi marchi di componenti, tra cui FT, AMCA e Wika. È la forza di questo sistema globale di ricerca e sviluppo e delle operazioni di produzione che ha reso XCMG il produttore di macchine movimento terra leader del settore che è oggi.

Per oltre 30 anni, XCMG ha gettato i semi dello sviluppo all'estero come esportatore numero 1 dell'industria cinese delle macchine edili. Oggi abbiamo 42 filiali e uffici, 315 distributori, 526 appaltatori in 188 paesi e regioni.

XCMG IN EUROPA

Dalla sua nascita nel 2012, in questi anni di rapido sviluppo in Europa, XCMG ha gradualmente creato un sistema completo che comprende lo sviluppo di R&S, la rete di distribuzione locale, la gestione della catena di fornitura e un centro di assistenza clienti integrato.

Oggi, con 4 filiali, XCMG ha 178 dipendenti multinazionali in Europa, di cui oltre il 50% sono ingegneri di ricerca e sviluppo:

**ERC: XCMG European Research Center GmbH**      **EPC: XCMG European Purchasing Center GmbH**  
**ESS: XCMG European Sales and Services GmbH**

Il nostro team locale di professionisti della R&S e la piattaforma di innovazione all'avanguardia garantiscono che i nostri prodotti siano curati nei minimi dettagli in base alle diverse esigenze dei clienti europei.



L'XCMG XE135E si basa sulla reputazione della serie precedente, basata su qualità, affidabilità e durata. I miglioramenti apportati garantiscono la migliore efficienza dei consumi senza compromettere la potenza, riducendo le emissioni e i consumi e aumentando la produttività.

Se volete lavorare con un marchio resistente, potete affidarvi a XCMG e non cercate altro che il nostro XE135E.

## ► AFFIDABILITÀ

Anche nelle condizioni più difficili, XCMG si è posta l'obiettivo di costruire prodotti di lunga durata. XCMG ha già mantenuto una lunga relazione con i migliori fornitori di componenti al mondo. Il motore Cummins, la pompa principale Kawasaki, la valvola principale e il motore oscillante, nonché i motori di traslazione di alta qualità vi garantiscono le migliori prestazioni. I cilindri sovradimensionati, abbinati a perni rinforzati di lunga durata, spessori e bocche in polimero, garantiscono le migliori prestazioni con una durata immutata.

## ► PRODUTTIVITÀ ED EFFICIENZA

La forza di scavo della benna e del braccio, forte e ineguagliabile, consente all'XE135E di svolgere i compiti più impegnativi in cantiere con un'eccellente produttività ed efficienza.

## ► SOLUZIONI DI SICUREZZA

Una telecamera posteriore e grandi specchietti laterali, potenti luci a LED, gradini e pedane antiscivolo. Parapetti per un accesso sicuro alla struttura superiore. La struttura ROPS (Roll Over Protective Structure) e la cabina OPG (Operator Protective Guard) garantiscono la sicurezza dell'operatore.

## ► VERSATILITÀ

Sono disponibili bracci e bracci specifici e configurazioni speciali per svolgere in modo efficiente qualsiasi compito richiesto dalla vostra azienda.

## ► ACCESSORI FACILI DA USARE

Le linee ausiliarie programmabili AUX1 (singola e doppia via) e AUX2 sono fornite per supportare le attrezzature idrauliche come pinze, cesoie, martelli e molto altro.

## ► COMODITÀ

Per garantire il comfort dell'operatore, offriamo una cabina spaziosa con bassi livelli di rumorosità e vibrazioni e un'eccellente visibilità a 360°. Sedile a sospensione pneumatica riscaldato completamente regolabile e climatizzatore con controllo del clima di serie.

## ► CONTROLLABILITÀ

8 modalità di lavoro e 3 modalità di potenza, controllo proporzionale con un monitor a colori TFT LCD da 8" di facile utilizzo.

## ► POTENZA FORTE

Il motore CUMMINS F3.8 Stage V è eccezionalmente potente con una coppia elevata a bassi regimi. Questo fa sì che il flusso massimo sia disponibile già a bassi regimi, con uno stato di risparmio di carburante.

## ► FILTRAZIONE AVANZATA

Filtri facilmente accessibili e altamente efficienti rimuovono ogni contaminazione dal cantiere, proteggendo il vostro investimento nel miglior modo possibile.

## ► MANUTENZIONE SEMPLICE E FACILE

Facile accesso a tutti gli scomparti. I dati e i segnali di manutenzione sono direttamente disponibili sul monitor.

## ► DURATA DEL SOTTOCARRO

Il sottocarro a X progettato da CAE garantisce una distribuzione uniforme del peso, aumenta la stabilità e la durata e previene i danni causati da rocce e detriti.





## Prestazioni eccellenti e risparmio di carburante

### ► Potenza senza compromessi

Il modello XE135E rende il lavoro efficiente e confortevole.

L'impianto idraulico ottimizzato Kawasaki-KPM assicura che tutta la potenza del motore venga utilizzata al meglio, erogando un flusso massimo accurato in modo fluido.

Tutta la potenza aumenta in modo affidabile la forza di scavo, la capacità di sollevamento e la forza di trazione.

Una maggiore efficienza del carburante consente di contenere i costi di utilizzo e di ridurre l'impatto ambientale.



### TECNOLOGIA POWER MATCH

La XE135E è equipaggiata con un motore Cummins F3.8. Famoso per l'eccellente efficienza dei consumi, l'affidabilità e i lunghi intervalli di manutenzione, combina una potenza eccezionale e una coppia elevata ai bassi regimi.

Il motore è dotato di un sistema di alimentazione common-rail ad alta pressione combinato con il ricircolo dei gas di scarico raffreddati (EGR) e un turbocompressore Cummins VGTTM, che aumenta la densità dell'aria e consente al motore di produrre più potenza.

La tecnologia di riduzione catalitica selettiva (SCR), in combinazione con un catalizzatore di ossidazione diesel (DOC), garantisce la conformità alla normativa Stage V. Non è necessario un DPF.

Se il motore è il cuore dell'escavatore, il sistema XICS (XCMG Intelligent Control System) ne è il cervello, fornendo un collegamento di comunicazione perfettamente sincronizzato tra l'ECU (Electronic Control Unit) del motore e il sistema idraulico. Il sistema CANBUS (Controller Area Network) consente un flusso costante di informazioni tra il motore e l'impianto idraulico, in modo che la potenza venga erogata esattamente come richiesto.

### TECNOLOGIA PER IL RISPARMIO DI CARBURANTE

- La scelta tra 3 modalità di alimentazione e 8 modalità di lavoro garantisce prestazioni ottimali in tutte le condizioni.
- Il controllo elettronico del consumo di carburante.
- La funzione di autospegnimento riduce il regime del motore quando i comandi sono inattivi per un periodo di tempo preselezionato o quando la leva di sicurezza è disinserita. Quando l'operatore tocca i comandi, il motore torna immediatamente alla velocità selezionata in origine.
- Per un raffreddamento ottimale, la velocità della ventola è controllata da una frizione viscosa che consente di ridurre il rumore della ventola e di migliorare l'efficienza del carburante.



## Prima scelta per il comfort

- La cabina dell'XE135E è stata progettata per supportare l'aumento della produttività con un ambiente operativo spazioso e confortevole. La cabina pressurizzata è certificata ISO per la vostra sicurezza, offre un sedile a sospensione pneumatica confortevole, riscaldato e completamente regolabile, diversi vani portaoggetti e una chiara visione a 360° del cantiere. La riduzione dei livelli di rumorosità e di vibrazioni con il climatizzatore automatico renderà la vostra giornata di lavoro più facile e confortevole.

### Potenza

L'XCMG XE135E è dotato di un motore Cummins leader del settore, che risparmia carburante e soddisfa la normativa sulle emissioni Stage V.

### Tecnologia di controllo avanzata

I joystick proporzionali Kawasaki, ergonomici, avanzati e semplici da usare, offrono un controllo ultrapreciso e fluido su tutti i movimenti. L'orientamento dei rulli e dei pulsanti del joystick è regolabile.

### Aria condizionata con climatizzazione automatica

La radio AM-FM è di serie, la radio DAB Bluetooth è opzionale ed entrambe sono dotate di funzione Bluetooth.

### Radio AM-FM e radio DAB Bluetooth

La radio AM-FM è di serie, la radio DAB Bluetooth è opzionale ed entrambe sono dotate di funzione Bluetooth.

### Spazio di archiviazione

La nuova cabina dispone di vani portaoggetti sufficienti, tra cui un portaoggetti, una borsa portadocumenti e un portabicchieri.

### Sospensione della cabina

Anche nelle applicazioni più difficili in cui si lavora, il nuovo sistema di sospensioni migliorato della cabina smorza e attenua il feedback indesiderato del cantiere.

### Controllo dell'accoppiatore rapido

L'impianto idraulico ad innesto rapido di serie con tubazioni consente di sostituire facilmente l'attrezzo dal posto di guida. Si applica a tutti i sistemi comuni.





## Controllo semplice e facile

### ► Interfaccia principale

Tutte le interfacce della macchina, compresi i joystick, i pulsanti, il pannello di controllo e il monitor LCD più grande, sono progettate in modo ergonomico per garantire un controllo e un'efficienza ottimali, con conseguente aumento della produttività e del benessere sul posto di lavoro. Gli interruttori sono stati semplificati e il controllo del clima è ora integrato nel pannello di controllo per facilitare le regolazioni.

- Il nuovo monitor LCD TFT da 8" multifunzione visualizza una gamma completa di informazioni tecniche utili, consentendo di controllare lo stato e le impostazioni della macchina con un solo sguardo.

- I joystick ad alta sensibilità e basso smorzamento e i comodi comandi consentono di lavorare in modo fluido e sicuro con il minimo sforzo.

- Le nuove funzioni ausiliarie proporzionali regolabili favoriscono un controllo preciso e fluido degli attrezzi.

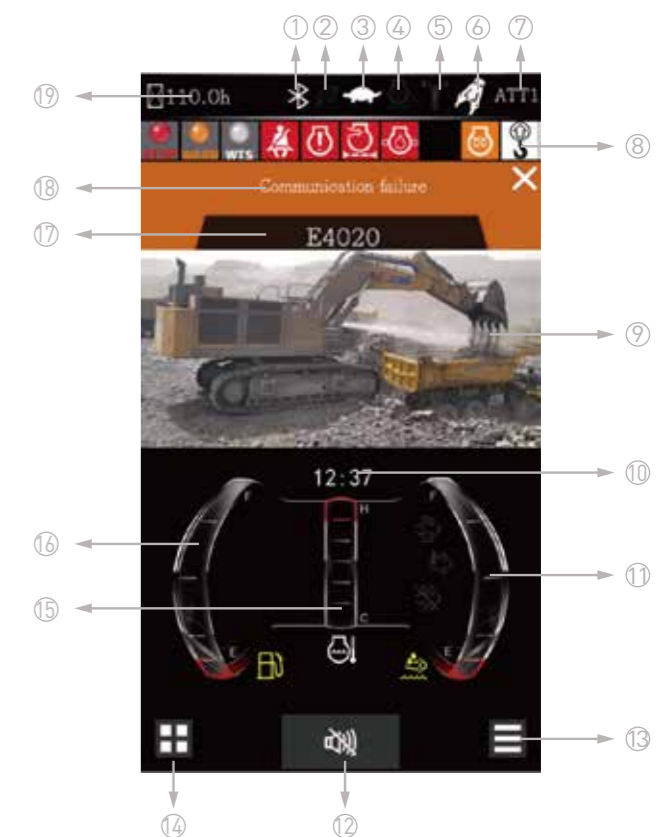
### Monitor intelligente

Il monitor TFT da 8" aggiornato è dotato di una visualizzazione diurna e notturna con accesso completo alle impostazioni della macchina e alla manutenzione.

Qualsiasi anomalia viene visualizzata chiaramente sullo schermo, consentendo di lavorare in sicurezza con una panoramica accurata di tutte le condizioni.

Tutti i dati importanti possono essere monitorati direttamente dalla schermata principale

- |   |  |
|---|--|
| 1. Bluetooth  | 2. Indicatore della modalità di risparmio energetico |
| 3. Indicatore della velocità di marcia                      | 4. Indicazione del minimo automatico                 |
| 5. Indicatore di rinforzo della potenza                     | 6. Indicatore della modalità di esecuzione           |
| 7. Indicatore della modalità di alimentazione               | 8. Area di richiesta dell'icona di allarme           |
| 9. Immagine di sorveglianza                                 | 10. Ora dell'orologio                                |
| 11. Livello di urea   | 12. Indicatore di silenzio del cicalino              |
| 13. Impostazioni delle funzioni dell'interfaccia principale | 14. Menu principale                                  |
| 15. Indicatore della temperatura del refrigerante           | 16. Indicatore del livello del carburante            |
| 17. Visualizzazione del codice di errore                    | 18. Contenuto dell'analisi dei guasti                |
| 19. Display delle ore di lavoro                             |  |



### Gestione dinamica dell'energia

- L'attivazione del sistema di controllo della potenza aumenta la forza di scavo dell'8,8%.

- Il funzionamento automatico si avvia 2,5 secondi dopo che tutti i comandi sono stati riportati in posizione neutra.

### 8 modalità di lavoro e 3 modalità di alimentazione

Fornire la potenza necessaria in base all'applicazione specifica riducendo al minimo il consumo di carburante:

- |                                |   |
|--------------------------------|---|
| • N: modalità normale          | • ATT1: Modo di taglio idraulico              |
| • P: Modalità di alimentazione | • ATT2: Modalità pollice idraulico            |
| • T: Modalità plateau          | • ATT3: Modalità di attacco rotante Hydraulic |
| • B: Modalità interruttore     | • ATT4/ATT5/ATT6/ATT7: modalità ausiliaria    |





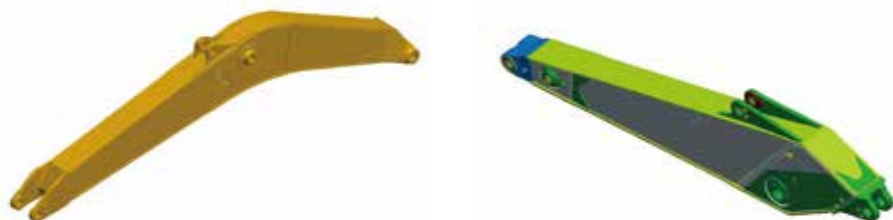
## ► Progettato per garantire robustezza e sicurezza a lungo termine

XCMG ha sviluppato una delle procedure più rigorose per i test di resistenza e affidabilità. La serie E di XCMG è caratterizzata dalla durata nelle condizioni più estreme ed è quindi uno dei marchi più popolari nel suo mercato nazionale.

Produciamo continuamente le macchine più durevoli per ridurre i costi di gestione. Il robusto telaio superiore, la struttura del sottocarro e le attrezzature anteriori dimostrano il loro reale valore in condizioni di lavoro difficili e garantiscono una maggiore produttività.

### Durata rafforzata del telaio X

Il sottocarro a X ha una durata superiore a quella richiesta in cantiere, come dimostrato da numerosi test, tra cui prove su strada e simulazioni virtuali.



### Durata del sottocarro e facilità di manutenzione

- La catena è composta da maglie sigillate e autolubrificanti per garantire prestazioni a lungo termine.
- Tendingolo e tendicingolo di lunga durata
- Pignoni in fusione resistenti all'usura per impieghi gravosi
- Rulli dei cingoli lubrificati a lunga durata

### Braccio e braccio rinforzati

La FEA è stata utilizzata per calcolare la migliore distribuzione del carico sulla struttura della macchina. Per una migliore protezione della base del braccio, sono state aggiunte delle barre rinforzate. La struttura del braccio è stata rinforzata per affrontare le condizioni più difficili.

### Tubi flessibili di alta qualità (ad alta pressione)

La serie E utilizza un nuovo tipo di tubi flessibili ad alta pressione con una maggiore resistenza al calore e alla pressione per aumentare la durata della macchina.

### Perno, boccola e spessore in polimero rinforzati

La nuova serie ha migliorato la lubrificazione delle parti di collegamento tra la macchina e le attrezzature. Gli spazi tra la macchina e l'attrezzo sono ridotti al minimo grazie a perni, boccole e spessori in polimero resistenti all'usura e di lunga durata, che garantiscono le massime prestazioni con una durata invariabile.



## ► Eccellente manutenibilità

Le nostre macchine sono progettate per una semplice manutenzione di routine, mentre i tecnici XCMG specializzati sono a disposizione per fornire ulteriore supporto se necessario. Per ottenere il massimo dalla vostra macchina, scegliete il pacchetto di cui avete bisogno tra un'ampia gamma di contratti di assistenza. I tempi di attività, la produttività e il valore residuo sono tutti massimizzati, rendendo la XE135E una scelta economica e gratificante.



### Manutenzione semplice e facile

- È stato installato un ampio parapetto, insieme a gradini e piastre antiscivolo, per un accesso più sicuro e agevole alla struttura superiore.
- Il filtro del condizionatore d'aria della cabina è bloccabile e si trova sul lato della cabina per un facile accesso.
- L'interruttore staccabatteria è una misura di sicurezza necessaria per il lavoro, in grado di scollegare facilmente la batteria.
- Le valvole di intercettazione sulla tubazione del prefiltro e sul tubo di scarico del serbatoio del carburante facilitano il servizio e prevengono l'inquinamento da perdite.
- Le parti del motore sono facilmente raggiungibili attraverso i pannelli superiori e laterali.
- Per una maggiore accessibilità e comodità di manutenzione, tutti i filtri (filtro dell'olio motore, prefiltro del carburante, filtro del carburante e filtro del pilota idraulico) si trovano nel vano della pompa.

### Pre-start monitoring system

The XE135E has a pre-start monitoring system that shows you the coolant temperature, hydraulic oil temperature, engine oil pressure, fuel level and AdBlue® level. It also shows the fluid and filter replacement cycle to keep the machine in top working condition.

### Soluzioni di manutenzione proattiva

- È l'estensione della garanzia: copertura di parti, ore uomo e chilometraggio.
- È manutenzione ordinaria: il vostro concessionario vi assisterà con gli interventi di manutenzione ordinaria a intervalli regolari.
- È parti originali: prodotte e testate per garantire una lunga durata della macchina.

### Serbatoio SCR e facile riempimento di gasolio

L'ECU (Engine Control Unit) monitora il sistema AdBlue® attraverso dei sensori e avverte l'operatore di potenziali malfunzionamenti del sistema.

La pompa di rifornimento, un sistema di pompaggio a bordo, consente di rifornire rapidamente il serbatoio da una fonte esterna (come un fusto di carburante); il sistema si arresta automaticamente quando il serbatoio è pieno o la fonte di carburante è vuota.

### Punti di lubrificazione centralizzati

Facilitare la manutenzione.



Specifiche tecniche

■ Motore

Progettato per offrire prestazioni e consumi superiori, il motore diesel Cummins Stage V soddisfa pienamente le normative sulle emissioni. Per ottimizzare le prestazioni della macchina, il motore utilizza iniettori di carburante ad alta pressione, un turbocompressore VGT™, un intercooler e controlli elettronici del motore. È un 4 tempi raffreddato ad acqua, con turbocompressore e adotta la tecnologia del ricircolo dei gas di scarico (EGR) e della riduzione catalitica selettiva (SCR) senza filtro antiparticolato diesel (DPF).

XE135E	
Modello	Modello
Numero di cilindri	Numero di cilindri
Potenza nominale a 2.200 giri/min.	(SAE J1995)
(SAE J1995)	(SAE J1349)
(SAE J1349)	(ISO 9249)
(ISO 9249)	Coppia massima a 1.500 giri/min.
Coppia massima a 1.500 giri/min.	Inattivo (basso - alto)
Inattivo (basso - alto)	Cilindrata del pistone
Cilindrata del pistone	Alesaggio X corsa
Alesaggio X corsa	Avviamento
Avviamento	Batterie - Alternatore
Batterie - Alternatore	Filtro dell'aria
Filtro dell'aria	*L'ultimo filtro dell'aria Donaldson PSD e il separatore di polveri pre-filtrato*

■ Sottocarro

La struttura complessiva, estremamente robusta, è realizzata con materiali di alta qualità e durevoli, con tutte le strutture saldate progettate per limitare le sollecitazioni.  
•Rulli dei cingoli, ruote folli e pignoni lubrificati a vita con guarnizioni flottanti.  
•Scarpe da pista in lega temprata a induzione con tripla gommatura  
•Perni di collegamento trattati termicamente.  
•Regolatore idraulico del binario con meccanismo di tensione ad assorbimento d'urto

- Numero di rulli e pattini per lato

XE135E	
Rulli superiori (scarpa standard)	1
Rulli inferiori	7
Numero di maglie e scarpe per lato	44
Lunghezza complessiva del binario	3.630 mm

■ Meccanismo di rotazione

Il meccanismo di rotazione utilizza un motore a pistoni assiali, che aziona un riduttore planetario a 2 stadi per ottenere la massima coppia in bagno d'olio.  
•Cuscinetto oscillante: cuscinetto a sfere a una corona, del tipo a taglio, con ingranaggio interno temprato a induzione.  
•Ingranaggio interno e pignone immersi nel lubrificante.

- Velocità e coppia di rotazione

XE135E	
Velocità massima di oscillazione	11,6 giri/min.
Coppia massima di oscillazione	38 kN.m

■ Guida

Ogni cingolo è azionato da un motore a pistoni assiali indipendente e a coppia elevata tramite un riduttore planetario.  
Due leve con pedali garantiscono una corsa fluida con controrotazione a richiesta.  
Il telaio dei cingoli protegge i motori di traslazione con freni multidisco a rilascio idraulico e planetari ingranaggi.

- Velocità e coppia di rotazione

XE135E	
Velocità di marcia (bassa - alta)	2,7-4,9 km/h
Trazione massima	121 kN
Massima pendenza	35°/70%

tata della pompa e pressione del sistema

■ Impianto idraulico

Il sistema XICS (XCMG Intelligent Control System) è il cervello dell'escavatore: riduce al minimo il consumo di carburante e consente di ottimizzare l'efficienza dell'impianto idraulico in tutte le condizioni di lavoro. Per armonizzare il funzionamento del motore e dell'impianto idraulico, l'XICS è collegato all'unità di controllo elettronico (ECU) del motore tramite un collegamento di trasferimento dati.  
•Il sistema idraulico consente di effettuare operazioni indipendenti e combinate - La corsa a 2 velocità consente di scegliere tra una coppia maggiore o un'elevata velocità di marcia.  
•Il sistema di pompe a rilevamento incrociato e il sistema di decelerazione automatica migliorano l'efficienza del carburante.  
•8 modalità di lavoro, 3 modalità di potenza - controllo della portata e della pressione dei circuiti idraulici ausiliari dal pannello di controllo.  
•Il computer controlla il flusso della pompa

- Portata della pompa e pressione del sistema

XE135E	
Pompe principali, tipo	*2 pompe a pistoni assiali tandem a cilindrata variabile+1*pompa a ingranaggi*
Flusso massimo	2 X 120 L/min + 53,6 L/min
Pompa pilota, tipo	Pompa ad ingranaggi
Flusso massimo	18 L/min
Impostazioni della valvola di sicurezza	
Pressione in aumento	34,3/37,3 MPa
Traslazione	34,3 MPa
Rotazione	25 MPa
Pilota	3,9 MPa

■ Cilindri idraulici

Steli e corpi cilindri in acciaio ad alta resistenza. Tutti i cilindri sono dotati di un meccanismo di assorbimento degli urti (cuscino) che garantisce un funzionamento senza urti e una maggiore durata del pistone.

Cilindro	Quantità	XE135E
Braccio di sollevamento	2	105 × 70 × 941
Braccio	1	120 × 80 × 1.120
Benna	1	100 × 70 × 852

■ Peso (triplo grouser)

Larghezza della scarpa (mm)	Peso operativo (t)	Pressione al suolo (kPa)
500 (standard)	14,800	44,7
600	15,000	42,8
700	15,200	37,2

■ Capacità del fluido

XE135E	
Serbatoio del carburante	250 L
Serbatoio dell'olio idraulico	95 L
Olio motore	11 L

■ Cabina

Nota - I valori di emissione sonora dichiarati a numero singolo sono la somma dei valori misurati e dell'incertezza associata e rappresentano i limiti superiori dell'intervallo di valori che è probabile che si verifichi nelle misurazioni.

- Emissione di rumore

XE135E	
Livello di rumore LpA (ISO 6396)	76 dB(A)
Livello di rumore LwA (ISO 6395)	102 dB(A)



Specifiche tecniche

■ Pesì dei componenti

Elemento	Unità	XE135E	Osservazioni
Upper structure without front attachment	kg	5,355	Con contrappeso
Lower structure assembly	kg	4,795	Scarpa da 500 mm
Front assembly	kg	2,090	Senza cilindro
Counterweight	kg	2,250	Contrappeso standard
Boom	mm / kg	4,600/900	Compresa la boccola
Arm	mm / kg	2,520/455	Compresa la boccola

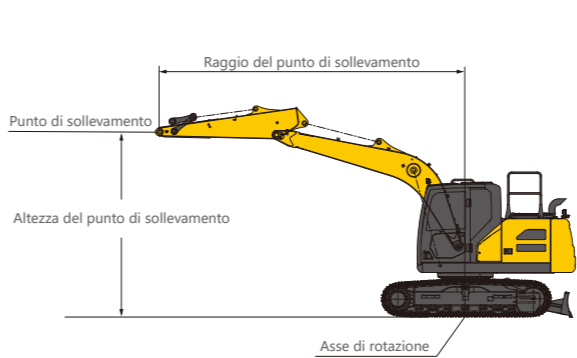


Capacità di sollevamento

XE135E

- Carreggiata standard: 2.490 mm - Senza benna  
Braccio monoblocco 4,60 m Braccio 2,52 m Scarpa 500 mm Contrappeso 3,0 t

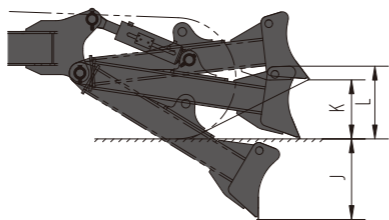
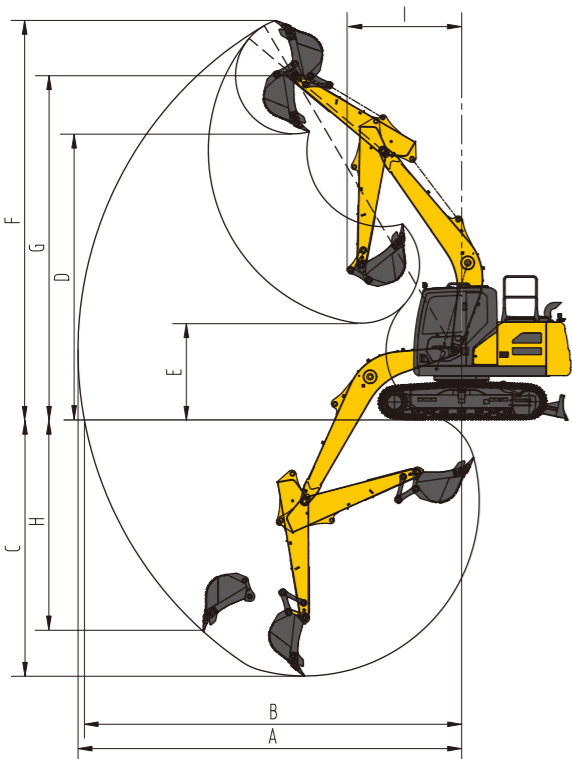
A B		1,5 m		3 m		4,5 m		6 m		A Max.Reach		
		⬆️	⬆️	⬆️	⬆️	⬆️	⬆️	⬆️	⬆️	⬆️	⬆️	A
6,0 m	kg					3,213*	2,646			3,006*	1,962	4.824 m
4,5 m	kg					3,420*	2,574	2,943	1,638	2,673	1,485	5.706 m
3,0 m	kg			5,481*	4,482	4,203*	2,448	2,889	1,602	2,331	1,287	6.183 m
1,5 m	kg			4,968*	4,023	4,302	2,286	2,799	1,530	2,259	1,251	6.327 m
0,0 m	kg			7,524*	3,807	4,140	2,160	2,727	1,476	2,033	1,224	6.183 m
-1,5 m	kg	5,454*	4,635*	8,190	3,816	4,104	2,133	2,718	1,476	2,502	1,359	5.715 m
-3,0 m	kg	9,639*	8,190*	7,272*	3,834	4,113	2,142			2,295	1,710	4.833 m



Sopra la parte anteriore  
Sui lati o a 360°

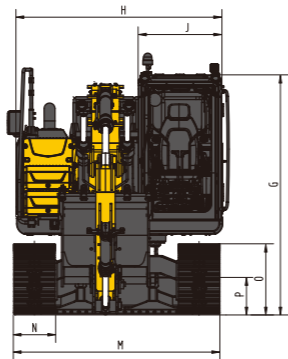
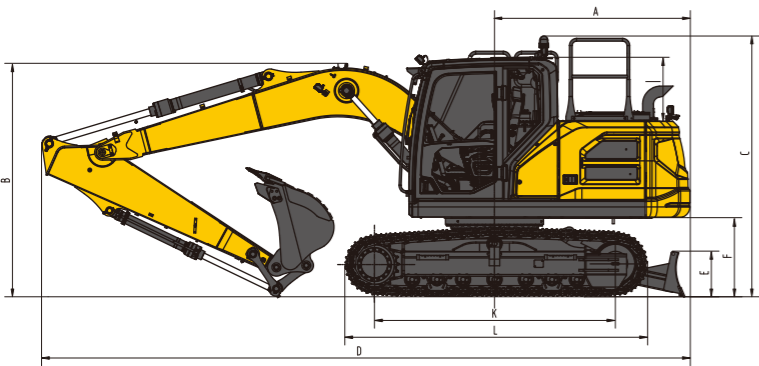
👤 : Sopra la parte anteriore Over front  
👤 : Sui lati o a 360°

1. La capacità di sollevamento si basa sullo standard ISO10567.  
2. \* = La capacità massima di sollevamento è limitata dalla capacità idraulica della macchina.  
3. La capacità di sollevamento non supera l'87% della capacità idraulica o il 75% del carico di ribaltamento con il sistema di sollevamento a fune.  
macchina su un terreno piano e solido.  
4. L'operatore deve conoscere il manuale di funzionamento e manutenzione della macchina. Locale  
Le norme relative all'utilizzo sicuro dei macchinari devono essere rispettate in ogni momento.  
5. I diagrammi di sollevamento riguardano solo le macchine costruite originariamente da XCMG:  
senza catene di sollevamento e altri dispositivi di sollevamento.  
6. Quando l'escavatore viene utilizzato per sollevare o movimentare materiali, deve essere conforme alle normative locali.



Range di lavoro

		XE135E
A	Profondità massima di scavo	8.295 mm
B	Portata massima di scavo (a terra)	8.120 mm
C	Profondità massima di scavo	5.535 mm
D	Altezza massima di carico	6.160 mm
E	Altezza minima di carico	2.095 mm
F	Altezza massima di scavo	8.630 mm
G	Altezza massima del perno della benna	7.440 mm
H	Profondità massima della parete verticale	4.580 mm
I	Raggio di rotazione minimo	2.475 mm
J	Profondità massima della lama	523 mm
K	Altezza massima della lama	383 mm
L	Altezza della lama	573 mm



Dimensioni

		XE135E
A	Raggio di rotazione dell'ingombro posteriore	2.370 mm
B	Altezza di spedizione (braccio)	2.930 mm
C	Altezza di spedizione (cabina)	3.035 mm
D	Lunghezza di spedizione	7.780 mm
E	Altezza del dozer	467 mm
F	Spazio libero per il contrappeso	931 mm
G	Altezza sopra la cabina	2.870 mm
H	Larghezza della struttura superiore	2.490 mm
I	Altezza della cabina sopra la casa	766 mm
J	Larghezza della cabina	1.020 mm
K	Distanza del bicchiere	2.910 mm
L	Lunghezza del cingolo	3.630 mm

Dimensioni

		XE135E
M	Larghezza del sottocarro	2.490 mm
N	Larghezza scarpa std	500 mm
O	Altezza cingoli	803 mm
P	Altezza da terra	476 mm

Forza di scavo del braccio

		XE135E
	Forza di scavo della benna	107 kN
	Forza di scavo del braccio	80 kN

Equipaggiamento standard e opzionale

Motore

AdBlue	●
Preriscaldamento automatico	●
Separatore acqua-carburante con sensore di indicazione del livello dell'acqua	●
Separatore acqua-carburante con riscaldatore [24 V]	○
Filtro aria a tenuta assiale	●
Filtro dell'aria	●
Gruppo di raffreddamento ambiente a 50°C per alte temperature	●
Schermo antipolvere per radiatore	●
Indicatore di carburante	●
Dispositivo di sgancio rapido carburante-acqua	●
Pompa di rifornimento carburante 50L/min	●
Valvola di sfiato del carburante	●
Indicatore di manutenzione del filtro dell'aria	●
Funzione di auto-idle	●

Impianto idraulico

Valvola idraulica ausiliaria	●
Linea idraulica a una e due vie per martello e pinza per pollice	●
Tubi di attacco rapido idraulico	●
Linee di attacco inclinabili e rotanti	●
Olio idraulico ISO VG 46	●
Olio idraulico ISO VG 32	○
Olio idraulico ISO VG 68	○
Joystick proporzionale destro con interruttore a bilanciere (AUX1)	●
Joystick proporzionale sinistro con interruttore a bilanciere (AUX2)	●
Piastra valvola di ricambio	●
Monitoraggio della pressione del manometro	●
PRESA DI FORZA	●

Cabina e interni

Cabina pressurizzata	●
Sedile a sospensione pneumatica con riscaldamento	●
Scatola di controllo	●
Visiera anti pioggia	●
Parabrezza anteriore diviso 70/30	●
Parabrezza a doppia lastra e altri vetri temperati	●
Finestra anteriore scorrevole a ribalta	●
Condizionatore d'aria in uscita bidirezionale con sbrinatori [tipo automatico][funzione di pressurizzazione]	●
LCD a colori in grado di visualizzare le informazioni di avviso, le informazioni sulla sostituzione del filtro/liquido e le ore di lavoro.	●
Pedale di comando della corsa con leva di comando manuale staccabile	●
Doppio altoparlante stereo	●
Portabicchieri	●
Gancio per cappotto	●
Tappetino	●
Cintura di sicurezza retrattile [51 mm [2"] di larghezza].	●
Interruttore di velocità di marcia alta e bassa	●
Modalità boost con un solo tasto	●
Interruttore di riserva per gli ausili di lavoro	●
Tetto di protezione dalla luce solare	●
Tetto apribile superiore	●
Tergicristallo con funzione intermittente	●
Pacchetto di file	●
Box caldo e freddo	○
Uscita di emergenza dal lunotto posteriore	●
Martello per la fuga di emergenza	●

Sottocarro

Rullo di binari 2x7	●
Rullo portante 2x1	●
Anello di trazione del telaio inferiore	●
Pattini a tripla costola da 500 mm (20")	●
Kit di dispositivi di protezione: piastra di tenuta inferiore del sottocarro	●
piastra di tenuta del motore di traslazione	●
Pattini a tripla costola da 600 mm (24")	○
Pattini a tripla costola da 700 mm (28")	○
Blocco di gomma per cingoli	○

Dispositivo di lavoro

Braccio 4,6 m	●
Braccio 2,52 m	●
0,55 m³ benna rinforzata	○

Impianto elettrico

Batteria [2x 750 CCA]	●
70 A Generatore 24 V DC	●
Motore di avviamento da 2,9 kW	●
Accendisigari da 12 V	●
Interfaccia USB a 5 V	●
Interruttore di arresto del motore in cabina	●
Telecamera posteriore	●
Radio AM-FM con Bluetooth	●
Radio DAB con Bluetooth	○
Cicalino da viaggio con interruttore	●
Lampada faro	●
2 luci anteriori a LED montate in cabina	●
1 luce posteriore a LED montata in cabina	●
2 luci a LED montate sul braccio	●
Interfaccia di alimentazione a 12 V	●
Luce a soffitto	●

Contrappeso

Contrappeso da 2,25 t	●
-----------------------	---

Sistema di lubrificazione

Punti di lubrificazione centralizzati	●
---------------------------------------	---

Sicurezza

Serrature delle porte e della cabina di guida	●
Corno d'allarme	●
Interruttore ad accoppiamento rapido con cicalino	●
Piastra di isolamento tra il motore e la camera della pompa dell'olio	●
Interruttore di circuito della batteria	●
Allarme di surriscaldamento	●
Corrimano e pedali di sicurezza	●
Piastra antisdrucchiolo/pasta antisdrucchiolo	●
Leva di bloccaggio idraulico di sicurezza	●
Specchietti retrovisori destro e sinistro	●
Specchietti retrovisori a contrappeso	○
Valvole di sicurezza per cilindri a braccio	●
Valvola di sicurezza per il cilindro del braccio	●
Struttura di protezione antiribaltamento [ROPS]	●
Protezione dell'operatore [OPG]	○
Rete di sicurezza sul parabrezza anteriore inferiore	●

Standard: ●  
Opzionale: ○

Alcune di queste opzioni possono essere standard in alcuni mercati. Alcune di queste opzioni potrebbero non essere disponibili per alcuni mercati. Per maggiori informazioni sulla disponibilità o per adattare la macchina alle vostre esigenze applicative, rivolgetevi al vostro concessionario XCMG di fiducia.



Accessori  
approvati  
da XCMG



Parti originali



Estensione  
della garanzia



Soluzioni  
finanziarie



Contratto di  
manutenzione



Telematica



Sistema di  
monitoraggio

## Soluzioni complete integrate professionali

Il gruppo XCMG si è costruito una solida reputazione grazie alla qualità, all'affidabilità e alla durata delle sue macchine da costruzione. Inoltre, XCMG ha gradualmente creato una rete di assistenza per fornire costantemente soluzioni complete integrate e altamente efficienti a tutti gli utenti.

## Una gamma completa di servizi pronti per voi

Per rispondere alle vostre esigenze nel più breve tempo possibile, gli esperti XCMG si stanno recando in cantiere da una delle nostre strutture vicine a voi. È disponibile una gamma completa di servizi per ridurre il costo totale di proprietà e aumentare i ricavi.



### Sistema globale di ricambi XCMG



Gru mobili



Escavatori



Piattaforme  
di lavoro aereo



Pale gommate



Macchine stradali

