



Gru multistrada

# XCA60\_EV



Informazioni  
Preliminari



60 t

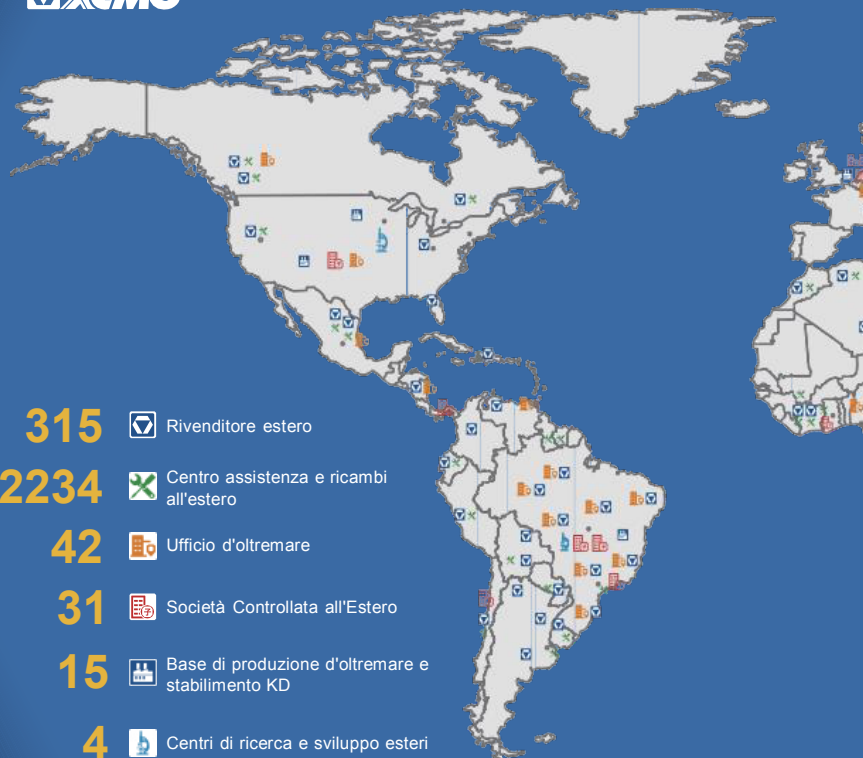


48 m



63 m





## PRESENTAZIONE DELLA XCMG

XCMG, come azienda leader con un valore di 100 miliardi di RMB, con la più ampia portata, il miglior livello tecnologico, il più grande volume di esportazione e l'elevata competitività e influenza nell'industria cinese delle macchine per l'edilizia, occupa da decenni il primo posto in questo settore e ora si colloca al terzo posto nell'industria mondiale e al 395 ° tra i 500 marchi migliori al mondo.

I prodotti principali di XCMG sono costituiti da 16 categorie di attrezzature quali macchine di sollevamento, macchine di scavo, macchine per calcestruzzo, macchine minerarie, macchine movimento terra e macchine stradali, ecc., nonché tre categorie di componenti chiave quali sistema idraulico, sistema di trasmissione e sistema di controllo elettrico. Tra le suddette, le macchine di sollevamento sono al primo posto al mondo e la soluzione a pacchetto di macchine per la costruzione e la manutenzione di strade, macchine per palificazioni e macchine per calcestruzzo è tra i blocchi di prima classe al mondo.

XCMG ha accumulato più di 8000 brevetti approvati, tra cui più di 1900 brevetti di invenzione e più di 130 brevetti internazionali PCT. Centri di ricerca e sviluppo, impianti di produzione o fabbriche KD sono in funzione in più di 10 paesi come Germania, Stati Uniti, Brasile e India, XCMG ha anche acquisito tre imprese europee tra cui Schwing in Germania. Lo stabilimento produttivo brasiliano, con un investimento di 350 milioni di dollari per costruire fabbriche su terreno nudo, è diventato un modello di cooperazione economica tra Cina e Brasile. Attualmente, i prodotti XCMG sono esportati in 187 paesi e regioni, coprendo il 97% dei paesi lungo l'area "The Belt and Road". Nelle attività di esportazione in 35 paesi, la quota di XCMG è al primo posto, con un primo posto costante nell'industria cinese in termini di volume annuale di esportazioni e reddito all'estero.



## XCMG IN EUROPA

A partire dagli anni '90, quando era già un marchio conosciuto nel settore in Europa, XCMG è stato uno dei principali produttori internazionali che forniscono prodotti e servizi in tutto il continente. Con il suo rapido sviluppo negli ultimi anni, XCMG sta gradualmente costruendo una rete a tutto tondo che comprende: reparto R&S; distribuzione locale, gestione della catena di approvvigionamento e un servizio clienti e un centro di formazione integrati.

Attualmente, XCMG ha 3 filiali in funzione, con più di 100 dipendenti multinazionali in Europa:

- ERC XCMG European Research Center GmbH
- EPC XCMG European Purchasing Center GmbH
- ESS XCMG European Sales and Services GmbH

XCMG detiene anche una risorsa di oltre 100 filiali di rivenditori locali in tutta Europa, generando un'intera catena del valore che sta servendo l'intero mercato europeo, tra cui vendite, assistenza, finanziamenti, riciclaggio di apparecchiature usate, ecc.

Attuiamo attivamente e continuamente la nostra strategia di globalizzazione. Il nostro team internazionale di prima classe ha molti anni di esperienza professionale e un'eccellente capacità di gestione interculturale.

Con una forte combinazione di competenza ed esperienza pratica in un contesto multiculturale, creiamo valore reale e forniamo un alto livello di ritorno sugli investimenti ai nostri clienti europei.



# XCA60\_EV

## Gru multistrada



### PANORAMICA DEL PRODOTTO

01

Operazioni puramente elettriche a zero emissioni.

02

Due motori per viaggiare, potenti ed efficienti.

05

Alto grado di intelligenza.

06

Diverse modalità di ricarica per un funzionamento comodo.



**03**

Sistema di sospensione indipendente con traversa singola rinforzata.

**04**

Buona manovrabilità.

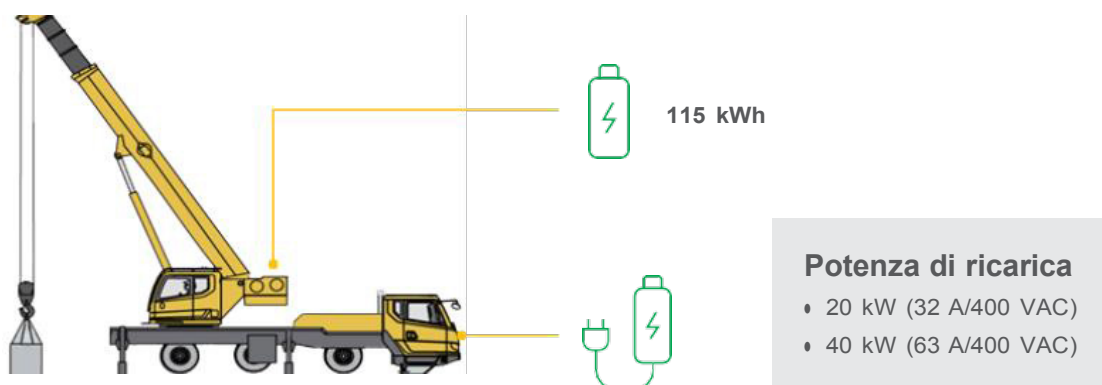
**07**

Sistema di interazione uomo-macchina con nuovo aspetto.



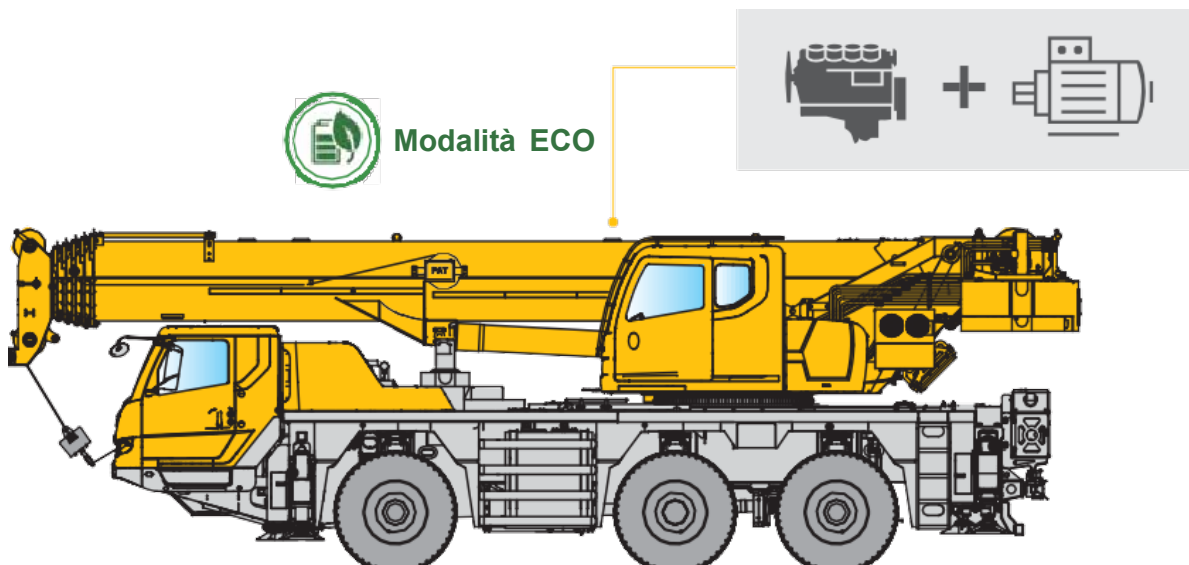
## ► Operazioni puramente elettriche a zero emissioni

- ◆ L'alimentazione 400V AC plug-and-play e la combinazione motore 170kW + caricabatterie ad alta potenza copre tutte le condizioni di lavoro e garantisce operazioni puramente elettriche.
- ◆ La batteria ad alta capacità è installata per realizzare le operazioni elettriche, risolvere il problema dell'assenza di alimentazione nel sito di lavoro e soddisfare al massimo le esigenze operative puramente elettriche degli utenti in siti di lavoro diversificati.



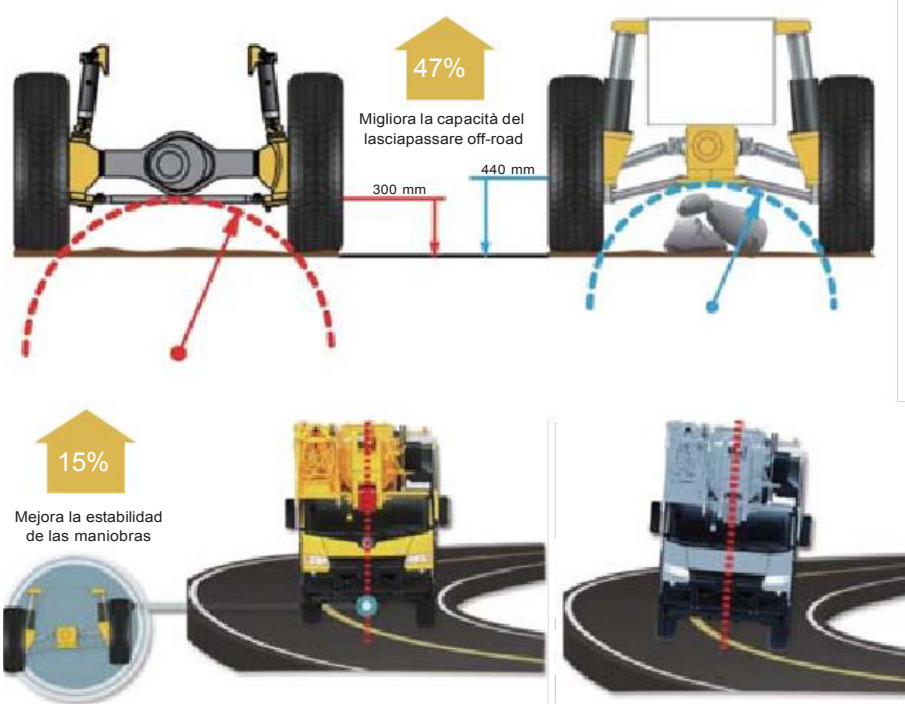
## ► Doppia alimentazione per viaggiare, potente ed efficiente

- ◆ La trasmissione a doppia alimentazione (motore a combustibile e motore elettrico) viene applicata per il trasferimento sul posto di lavoro. In diverse condizioni di marcia, il motore interviene al momento opportuno per azionare questo prodotto e la coppia viene distribuita in modo intelligente per mantenere il motore in funzione entro l'intervallo di consumo di carburante ottimale. L'energia di frenatura e di avvicinamento viene recuperata per non trascurare né la ricarica né lo scarico e ridurre il consumo di carburante di oltre il 40%.
- ◆ La doppia potenza (motore a benzina e motore elettrico) presenta una potenza elevata e fornisce fino a 400kW di potenza, migliorata del 42% rispetto ai prodotti dello stesso livello.



## ► Sistema di sospensione indipendente con traversa per carichi pesanti.

- ◆ Le ruote di delimitazione a destra e a sinistra indipendenti si adattano alle condizioni stradali per migliorare efficacemente la stabilità di manovra durante la sterzata ad alta velocità e realizzare eccellenti prestazioni fuoristrada su strade strette e accidentate.



## ► Ottima manovrabilità.

- ◆ Sistema di controllo del carico tramite pompa a immersione, in questo modo è possibile risparmiare oltre il 15% del carburante, abbassando efficacemente la temperatura dell'olio con un'elevata sicurezza.
- ◆ La tecnologia di controllo a doppia pompa e confluenza migliora l'efficienza di lavoro di oltre il 10%, riducendo i tempi di lavoro e i costi.
- ◆ Controllo preciso del flusso; l'argano adotta un motore ad alte prestazioni e la velocità minima di sollevamento stabile è di 2,5 m/min.
- ◆ Viene adottato il sistema di rotazione ad alta coppia a bassa velocità e la velocità di rotazione minima stabile è di 0,1°/s.



Velocità minima di rotazione; 0,1°/s



Velocità minima dell'argano  
1,5-2,5 m/min



Buona manovrabilità



## ► Alto grado di intelligenza

### Tecnologia di pianificazione automatica della configurazione

- ◆ Raccomanda automaticamente le condizioni di lavoro più adeguate.
- ◆ Ricerca e impostazione delle condizioni di lavoro in modo semplice.



Raccomandazione OM



Selezione OM



Conferma OM

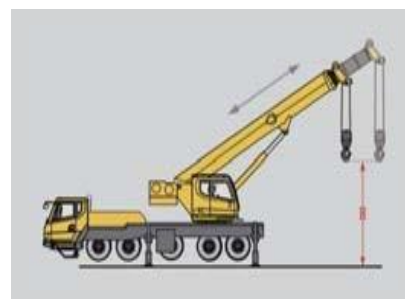
### Tecnologia di compensazione automatica della deflessione

- ◆ Con l'applicazione della tecnologia di compensazione della deflessione, realizza automaticamente la compensazione dell'ampiezza causata dalla deformazione del braccio durante il sollevamento e l'abbassamento del gancio.



### Tecnologia assistita argano

- ◆ Con l'applicazione della Tecnologia assistita per l'argano, esso viene gestito automaticamente dal sistema di controllo durante le operazioni, il che consente di risparmiare tempo di funzionamento di oltre il 40%.
- ◆ Ci sono 3 modalità: modalità di azionamento della fune dell'argano mentre si sfilava il braccio, l'altezza del gancio da terra non viene modificata; modalità di azionamento della fune dell'argano mentre si sfilava il braccio, l'altezza del gancio da terra non viene modificata; modalità di azionamento della fune dell'argano mentre si sfilava telescopicamente il braccio, la distanza tra il gancio e la testa del braccio non viene modificata.



- ◆ Comodo telecomando wireless adottato per integrare varie funzioni in uno, in modo che la gru può essere azionata da una sola persona con un costo inferiore.



## ► Diverse modalità di ricarica per un funzionamento comodo

- ◆ Sono fornite molteplici modalità di ricarica, comprese le modalità di ricarica AC e DC. La potenza di ricarica AC è fino a 40 kW e la potenza di ricarica adattabile è disponibile nei siti di lavoro >95%. Il cavo di ricarica collegato da 50 m è plug-and-play, caratterizzato da elevata praticità e rapidità.
- ◆ La ricarica rapida DC garantisce un'elevata efficienza di ricarica. Con le operazioni diurne e la ricarica notturna, questo prodotto consente di risparmiare ogni secondo.



Porta di ricarica CC



Porta di ricarica CA



## ► Sistema di interazione uomo-macchina con nuovo aspetto

- ◆ Il sistema di interazione uomo-macchina all'avanguardia del settore, simile a quello di una berlina, consente un'interazione user-friendly tra l'operatore e la gru. Le informazioni sulle operazioni di guida e sollevamento sono facilmente accessibili, consentendo operazioni più semplici e convenienti.
- ◆ Il design di nuova generazione presenta potenza e resistenza. Le nuove cabine moderne mostrano una perfetta combinazione di snellezza e resistenza. Con un'analisi ergonomica e dettagli facili da usare integrati, viene creato un prodotto di qualità. È comodo da mantenere, facile da guidare e comodo da usare



### Cabina di guida

- ◆ Lo schermo a colori da 12,3" di grandi dimensioni raggiunge prestazioni più chiare e lo schermo da 7" per l'intrattenimento offre un'esperienza migliore.
- ◆ I sedili del conducente e del passeggero sono dotati di sospensioni pneumatiche.
- ◆ Riscaldamento standard e sistema A/C.



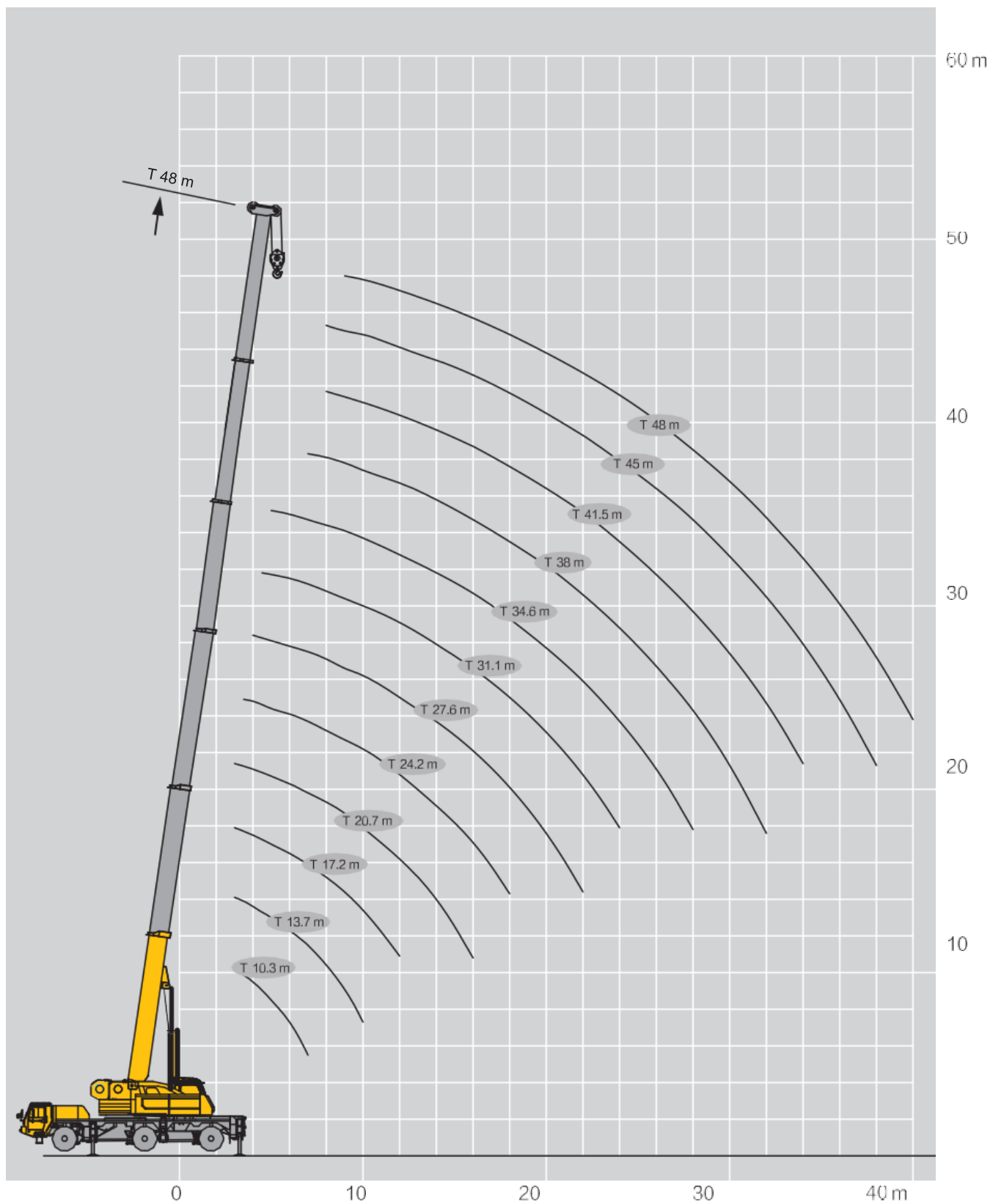
### Cabina operatore

- ◆ Touchscreen a colori da 10,4".
- ◆ Cabina operatore 20° ribaltabile.
- ◆ I gradini pull-push sono installati per facilitare l'accesso del personale.
- ◆ Riscaldamento standard e sistema A/C.









# Grafico dell'altezza





# Lifting Capacities



	10.3m	13.7m	13.7m	13.7m	13.7m	13.7m	17.2m	17.2m	17.2m	17.2m	
2.1	60*										2.1
3	42.5	29.0	42.5	42.5	42.5	42.0	21.2	31.0	30.0	42.0	3
3.5	42.0	27.6	42.2	42.4	42.1	41.4	19.6	29.0	28.0	41.0	3.5
4	41.2	26.5	39.5	39.4	39.5	39.4	18.9	27.0	26.0	37.5	4
4.5	38.1	25.0	37.3	36.8	36.4	36.4	17.6	26.4	24.0	35.0	4.5
5	35.1	24.0	34.9	34.7	34.3	34.2	16.6	24.6	22.0	33.7	5
6	29.0	22.0	29.8	30.7	30.3	30.2	14.6	21.5	20.0	30.1	6
7	25.0	20.0	25.6	27.5	27.2	26.8	13.1	19.3	18.9	26.9	7
8		19.0	23.2	23.0	22.7	22.3	11.9	18.0	17.2	23.5	8
9		18.0	19.8	19.5	19.1	18.7	12.3	17.5	16.9	20.2	9
10		16.9	16.6	16.3	16.0	15.6	11.3	16.8	15.6	17.0	10
12							9.9	13.1	12.8	12.7	12
14							8.6	10.3	10.0	9.9	14
16											16
18											18
20											20
22											22
24											24
26											26
28											28
30											30
32											32
34											34
36											36
38											38
40											40
42											42
Code	00000	00001	00010	00100	01000	10000	00002	00011	00020	00110	Code
	17.2m	17.2m	20.7m	20.7m	20.7m	20.7m	20.7m	24.2m	24.2m	24.2m	
3	42.0	42.0	18.0	27.0	35.0	30.8	35.0	15.0	20.0	30.0	3
3.5	41.3	40.8	16.5	25.0	34.0	29.0	35.0	14.0	18.8	28.0	3.5
4	38.1	37.8	15.8	24.0	31.0	26.8	35.0	13.1	17.0	26.6	4
4.5	35.6	35.4	14.6	22.8	29.0	25.0	32.9	12.0	16.5	25.0	4.5
5	33.4	33.1	13.6	21.0	27.0	23.8	31.5	11.2	15.6	23.5	5
6	29.8	29.3	12.0	19.0	24.5	21.2	28.0	10.8	14.7	21.5	6
7	25.0	25.1	11.0	17.6	22.0	19.0	25.6	9.6	13.4	19.0	7
8	22.0	21.5	10.4	15.6	20.0	17.0	22.9	9.7	12.0	18.0	8
9	19.6	19.0	9.4	14.5	18.1	15.8	19.3	8.9	11.0	16.5	9
10	16.5	15.9	9.7	13.6	16.9	15.0	16.3	8.1	10.5	15.0	10
12	12.2	11.7	8.4	12.8	12.7	12.1	12.1	7.0	9.7	13.1	12
14	9.4	8.9	7.3	10.4	10.0	9.4	9.3	6.1	8.5	10.4	14
16			6.5	8.5	8.0	7.5	7.4	5.4	7.5	8.4	16
18			5.8	7.0	6.5	6.0	5.9	4.9	6.9	6.9	18
20								4.5	6.2	5.8	20
22											22
24											24
26											26
28											28
30											30
32											32
34											34
36											36
38											38
40											40
42											42
44											44
Code	01100	11000	00012	00111	01110	02100	11100	00022	00112	01111	Code

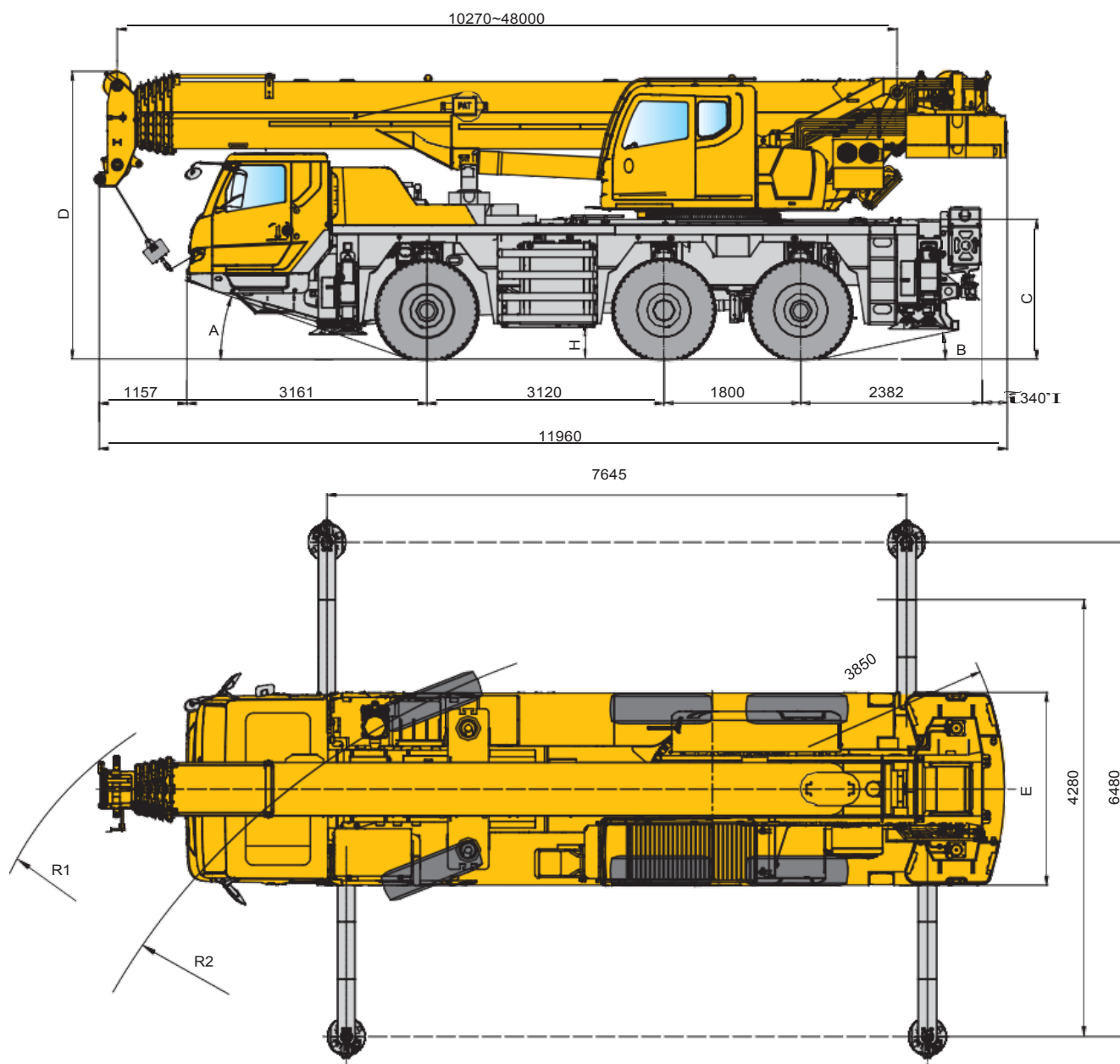



	24.2m	24.2m	27.6m	27.6m	27.6m	27.6m	31.1m	31.1m	31.1m	31.1m	
3	31.0	27.0	17.8	21.6	26.0	23.5					3
3.5	30.8	26.8	16.8	21.0	26.0	23.2					3.5
4	30.6	26.0	15.8	20.5	26.0	23.0	14.8	16.0	21.0	21.8	4
4.5	29.0	24.0	14.8	19.6	25.6	22.8	14.0	15.8	21.0	21.6	4.5
5	27.6	22.6	13.9	18.8	25.5	22.6	13.3	15.0	20.6	21.4	5
6	25.0	20.0	12.5	17.6	24.0	21.0	11.8	14.0	19.4	20.0	6
7	22.0	18.4	11.2	16.3	21.5	18.7	10.5	13.1	17.4	18.7	7
8	20.0	16.6	10.2	14.8	20.2	17.7	9.7	11.8	15.9	17.7	8
9	18.0	15.0	9.4	13.6	18.7	16.0	8.8	10.8	14.3	15.9	9
10	16.7	14.0	8.6	12.7	17.1	14.6	8.1	10.0	13.3	14.3	10
12	12.4	12.1	7.4	11.1	12.8	12.2	7.0	8.8	11.4	11.8	12
14	9.7	9.4	6.5	9.8	10.1	9.5	6.2	7.7	9.9	9.8	14
16	7.8	7.5	5.8	8.7	8.2	7.6	5.5	6.8	8.1	7.9	16
18	6.3	6.0	5.2	7.3	6.8	6.2	4.9	6.2	6.7	6.5	18
20	5.2	4.9	4.8	6.2	5.7	5.1	4.5	5.7	5.6	5.4	20
22			4.4	5.2	4.7	4.1	4.0	5.2	4.7	4.5	22
24			4.0	4.5	4.0	3.4	3.7	4.7	4.0	3.8	24
26							3.4	4.0	3.4	3.1	26
28							3.2	3.5	2.9	2.6	28
30											30
32											32
34											34
36											36
38											38
40											40
42											42
44											44
Code	11110	12100	00122	01112	11111	21110	00222	01122	12111	21111	Code

	34.6m	34.6m	34.6m	38m	38m	38m	41.5m	41.5m	45m	48m	
3											3
3.5											3.5
4											4
4.5	13.1	15.0	15.5								4.5
5	12.6	15.0	15.5								5
6	12.4	14.9	15.5	12.2	12.5	12.9					6
7	11.4	14.7	15.4	11.8	12.3	12.9	9.6	10.3	8.2		7
8	10.7	13.8	14.8	11.0	11.9	12.6	9.6	10.3	8.2	6.8	8
9	9.8	12.8	14.0	10.8	10.9	12.0	9.6	10.3	8.2	6.8	9
10	9.0	11.5	13.3	9.9	10.3	11.5	9.2	9.8	8.2	6.8	10
12	7.9	10.0	11.0	8.7	8.8	10.3	8.0	8.7	7.8	6.9	12
14	7.0	8.5	9.2	7.6	7.7	8.6	6.9	8.0	6.9	6.5	14
16	6.2	7.5	7.6	6.7	6.7	7.5	6.2	7.2	6.3	5.7	16
18	5.5	6.6	6.5	6.1	6.0	6.4	5.5	6.1	5.9	5.4	18
20	5.0	5.7	5.4	5.5	5.4	5.4	5.0	5.4	5.0	4.9	20
22	4.6	4.8	4.5	5.1	4.9	4.6	4.6	4.6	4.4	4.2	22
24	4.2	4.1	3.8	4.5	4.2	3.9	4.2	4.0	4.1	3.8	24
26	3.8	3.5	3.1	3.9	3.6	3.3	3.8	3.4	3.6	3.5	26
28	3.5	2.9	2.6	3.4	3.1	2.8	3.3	2.9	3.1	3.1	28
30	3.1	2.5	2.2	2.9	2.7	2.3	2.9	2.5	2.7	2.7	30
32	2.7	2.1	1.8	2.5	2.3	1.9	2.5	2.1	2.3	2.3	32
34				2.2	2.0	1.6	2.2	1.8	2.0	2.0	34
36							1.9	1.5	1.7	1.7	36
38							1.6	1.2	1.4	1.4	38
40									1.2	1.2	40
42									1.0	1.0	42
44										0.8	44
Code	01222	12211	22111	11222	12221	22211	12222	22221	22222	33333	Code



# Dimensioni



	A °	B °	C mm	D mm	E mm	H mm	R1 mm	R2 mm
385/95 R 25 14.00 R 25	19	12	1810	3790	2550	391	9150	7000
445/95 R 25 16.00 R 25	20	13	1860	3840	2550	441	9950	8250
525/80 R 25 20.5 R 25	20	13	1860	3840	2715	441	10770	9380



# Tabella dei principali parametri tecnici

## ■ Dimensioni

Dimensioni (lunghezza * larghezza * altezza)	11960*2550*3790 mm
Interasse	3120 +1800 mm
Carreggiata anteriore/posteriore (mm)	2150 mm
Sbalzo anteriore/ posteriore	3161/2382 mm
Prolunga anteriore/ posteriore	1157/340 mm

## ■ Peso

Peso totale massimo ammissibile Carico per asse	36000 kg
Carico asse - 1 ° asse	12000 kg
Carico asse - 2 ° asse	12000 kg
Carico asse - 3 ° asse	12000 kg

## ■ Alimentazione

Modello motore	OM936LA (EU StageV)
Potenza nominale del motore/giri/min	230 kw/2200 giri/min
Giri/min. potenza netta	230 kw/2200 giri/min
Coppia nominale motore/giri/min	1300 Nm/1200 giri/min
Velocità nominale motore	170 kW/1600-2300 giri/min
Coppia nominale motore	1100 Nm/800-1400 giri/min

## ■ Velocità di Guida

Velocità massima di spostamento	80 km/h
Velocità minima di spostamento	2 km/h
Diametro minimo di curvatura	14000 mm
Distanza minima dal suolo	330 mm
Angolo d'attacco	19°
Angolo di uscita	12°
Distanza di frenata	10 m
Capacità di superamento pendenza massima	60%



## ■ Prestazioni principali

Capacità massima di sollevamento nominale totale	60 t
Raggio minimo di lavoro nominale	2,1 m
Angolo di inclinazione prolunga	0°, 15°, 30°

### • Lunghezza del braccio

Lunghezza braccio base	10,3 m
Lunghezza braccio completamente sfilato	48 m
Lunghezza massima braccio e prolunga	64 m

### • Altezza gancio

Altezza di sollevamento braccio	10,2 m
Altezza di sollevamento braccio completamente esteso	48 m
Max altezza di sollevamento braccio e prolunga	63 m

### • Portata gancio e area stabilizzazione

Momento di carico massimo del braccio base	1722 kN.m
Momento di carico massimo braccio completamente esteso	960 kN.m
Momento di carico massimo braccio e prolunga ù	494 kN.m
Area stabilizzatori (orizzontale e longitudinale)	6,5 m* 7,65 m

## ■ Velocità di lavoro

Velocità di sollevamento dell'argano principale (linea singola, 4 ° rato, senza carico)	135 r/min
Velocità di sollevamento argano ausiliario (linea singola, 4 ° strato, a vuoto)	135 r/min

### • Velocità di sollevamento

Tempo sollevamento braccio	38 s
Tempo di estensione completa del braccio	310 s
Velocità massima di rotazione	1,5 r/min

### • Tempo di sfilo e chiusura stabilizzatori

Tempo di chiusura/ sfilo travi stabilizza	20 s/25 s
Tempo di chiusura / sfilo martinetti stabilizzatori	30 s/60 s



# Ottima assistenza, Garanzia XCMG



Accessori  
approvati da



Ricambi originali



Estensione della  
garanzia



Soluzioni  
finanziarie



Contratto di  
manutenzione



Telematica

## Soluzioni complete integrate professionali

Il gruppo XCMG ha costruito una solida reputazione basata sulla qualità, sull'affidabilità e sulla durata delle sue macchine per l'edilizia. Inoltre, XCMG ha progressivamente istituito una rete di servizi al fine di fornire costantemente le sue soluzioni complete, integrate ed estremamente efficienti a tutti i clienti.

## Gamma completa dei servizi a vostra disposizione

Al fine di rispondere alle tue esigenze il più rapidamente possibile, gli esperti XCMG sono in viaggio verso il tuo luogo di lavoro da una delle nostre strutture vicine a te. Una gamma completa di servizi è a vostra disposizione per ridurre il costo totale di proprietà e aumentare i profitti.



## Sistema mondiale di parti di ricambio XCMG



Gru mobili



Escavatori



Piattaforme aeree di lavoro



Pale caricatori



Macchine stradali







[illegible]

[illegible]

[illegible]



**DISTRIBUTORE  
UFFICIALE  
PER L'ITALIA**





Via Alessandro Volta, 12  
86039 TERMOLI (CB) • ITALY  
tel. +39 0875 752076  
[www.tctrade.it](http://www.tctrade.it)  
[info@tctrade.it](mailto:info@tctrade.it)

