



Gru multistrada

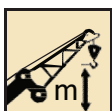
# XCA130\_E



130t

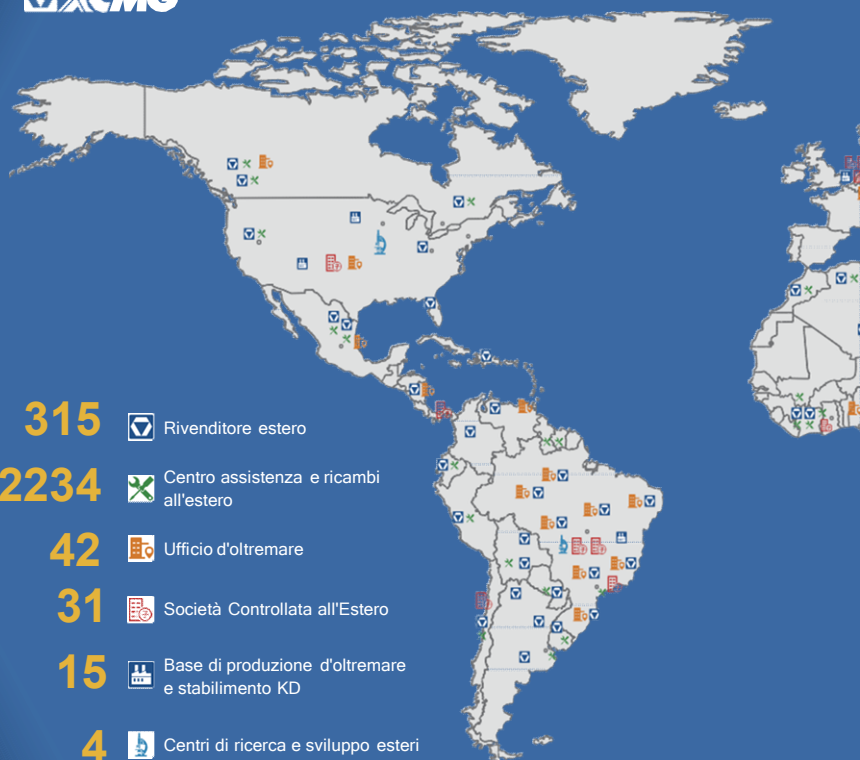


62m



92,5 m





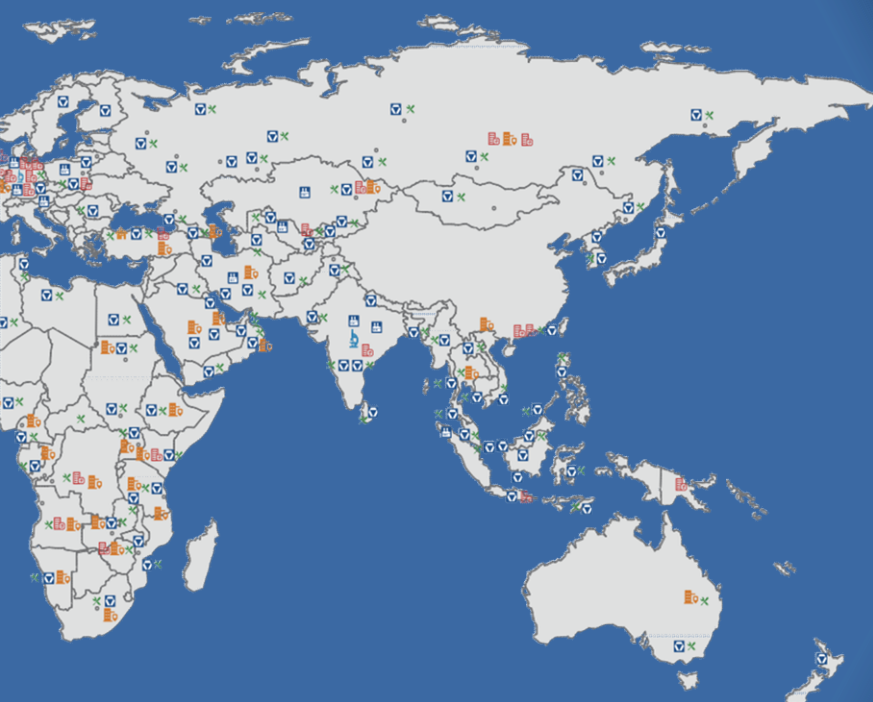
## PRESENTAZIONE DELLA XCMG

XCMG, come azienda leader con un valore di 100 miliardi di RMB, con la più ampia portata, il miglior livello tecnologico, il più grande volume di esportazione e l'elevata competitività e influenza nell'industria cinese delle macchine per l'edilizia, occupa da decenni il primo posto in questo settore e ora si colloca al terzo posto nell'industria mondiale e al 395° tra i 500 marchi migliori al mondo.

I prodotti principali di XCMG sono costituiti da 16 categorie di attrezzature quali macchine di sollevamento, macchine di scavo, macchine per calcestruzzo, macchine minerarie, macchine movimento terra e macchine stradali, ecc., nonché tre categorie di componenti chiave quali sistema idraulico, sistema di trasmissione e sistema di controllo elettrico. Tra le suddette, le macchine di sollevamento sono al primo posto al mondo e la soluzione a pacchetto di macchine per la costruzione e la manutenzione di strade, macchine per palificazioni e macchine per calcestruzzo è tra i blocchi di prima classe al mondo.

XCMG ha accumulato più di 8000 brevetti approvati, tra cui più di 1900 brevetti di invenzione e più di 130 brevetti internazionali PCT. Entità di centri di ricerca e sviluppo, impianti di produzione o fabbriche KD sono in funzione in più di 10 paesi come Germania, Stati Uniti, Brasile e India, XCMG ha anche acquisito tre imprese europee tra cui Schwing in Germania. Lo stabilimento produttivo brasiliano, con un investimento di 350 milioni di dollari per costruire fabbriche su terreno nudo, è diventato un modello di cooperazione economica tra Cina e Brasile. Attualmente, i prodotti XCMG sono esportati in 187 paesi e regioni, coprendo il 97% dei paesi lungo l'area "The Belt and Road". Nelle attività di esportazione in 35 paesi, la quota di XCMG è al primo posto, con un primo posto costante nell'industria cinese in termini di volume annuale di esportazioni e reddito all'estero.





## XCMG IN EUROPA

A partire dagli anni '90, quando era già un marchio conosciuto nel settore in Europa, XCMG è stato uno dei principali produttori internazionali che forniscono prodotti e servizi in tutto il continente. Con il suo rapido sviluppo negli ultimi anni, XCMG sta gradualmente costruendo una rete a tutto tondo che comprende: reparto R&S; distribuzione locale, gestione della catena di approvvigionamento e un servizio clienti e un centro di formazione integrati.

Attualmente, XCMG ha 3 filiali in funzione, con più di 100 dipendenti multinazionali in Europa:

- ERC XCMG European Research Center GmbH
- EPC XCMG European Purchasing Center GmbH
- ESS XCMG European Sales and Services GmbH

XCMG detiene anche una risorsa di oltre 100 filiali di rivenditori locali in tutta Europa, generando un'intera catena del valore che sta servendo l'intero mercato europeo, tra cui vendite, assistenza, finanziamenti, riciclaggio di apparecchiature usate, ecc.

Attuiamo attivamente e continuamente la nostra strategia di globalizzazione. Il nostro team internazionale di prima classe ha molti anni di esperienza professionale e un'eccellente capacità di gestione interculturale.

Con una forte combinazione di competenza ed esperienza pratica in un contesto multiculturale, creiamo valore reale e forniamo un alto livello di ritorno sugli investimenti ai nostri clienti europei.



# XCA130\_E

## Gru multistrada



### PANORAMICA DEL PRODOTTO

01

Prestazioni operative eccellenti.

02

Sistema di sospensione con traversa singola indipendente rinforzata .

05

Nuovo sistema idraulico a risparmio energetico.

06

Comandi intelligenti e sicuri.





**03** Prestazioni di potenza avanzate.

**04** Sospensioni per il trasferimento in cantiere efficienti e flessibili.

**07** Sistema di interazione uomo-macchina XCMG.

**08** Funzioni ad alta adattabilità.



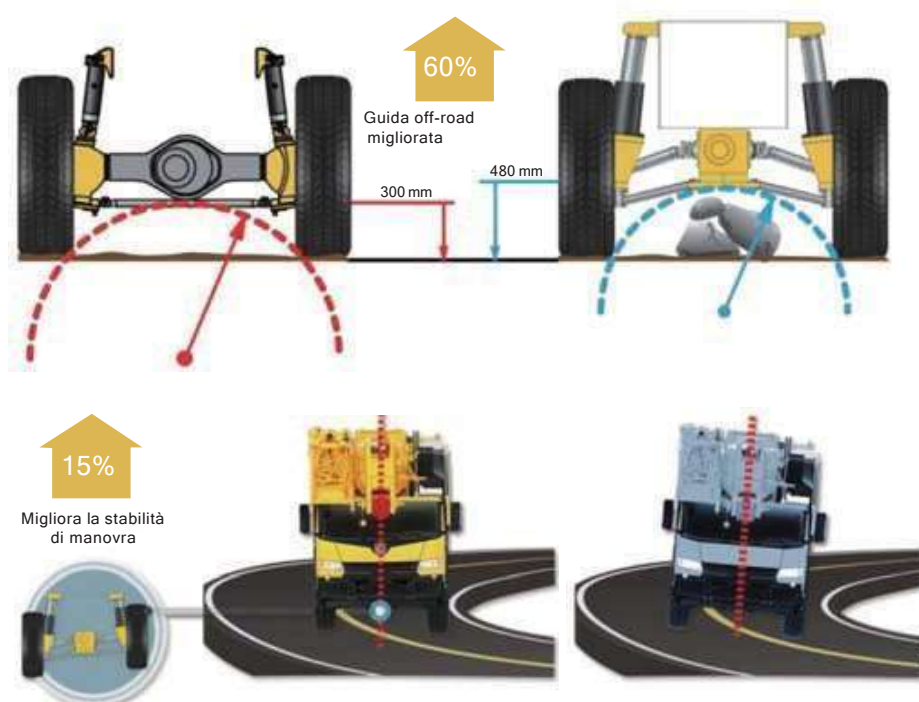
## Punti salienti

### ► Prestazioni operative eccellenti.

- ◆ Con un braccio completamente esteso di 62 m e prolunga fino a 94,5 m, la gru con braccio a sei sezioni è leader mondiale nel suo settore con le prestazioni operative più elevate.

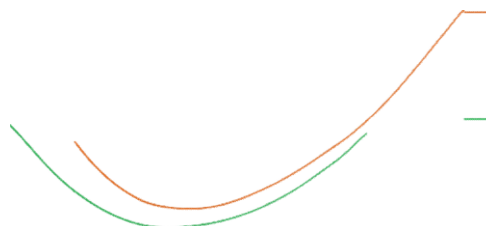


### ► Sistema di sospensione con traversa singola indipendente per carichi pesanti.



### ► Prestazioni avanzate.

- ◆ Quattro assi motori con tre assi sterzanti su strada, abbinati al sistema di trasmissione con coppia elevata a bassa velocità, contribuiscono a una perfetta combinazione di potenza ed efficienza economica ottimale, portando a una riduzione del consumo di carburante di oltre il 12% e ad un miglioramento della superabilità della pendenza del 6,2%.







- Miglioramento della superabilità della pendenza



- Riduzione del consumo di carburante



Il carburante risparmiato è di **500 L** su **10,000 km** all'anno, rispetto ai prodotti concorrenti.

## ► Trasferimento efficiente e flessibile sul posto di lavoro

- ◆ Prolunga e contrappeso di 6,2 t o 9 t possono essere trasportati sotto i 12 t. per asse. Durante il trasferimento sul cantiere, il contrappeso 25,8 t può essere trasportato sotto un carico per asse di 16,5 t. Ha anche possibilità di spostamento per brevi tragitti con contrappeso completo.

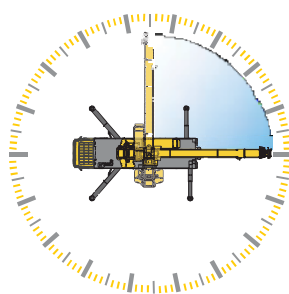




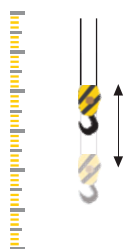
# Punti salienti

## ► Nuovo sistema idraulico a risparmio energetico

- ◆ La velocità minima di rotazione costante è di  $0,1^\circ/\text{s}$ . Velocità di sollevamento costante min. 0,8-1 m/min Possono essere realizzati movimenti di sollevamento precisi e sicuri. La tecnologia di controllo a doppia pompa con confluenza offre le migliori prestazioni di movimenti simultanei nel settore con una maggiore efficienza di lavoro.



Velocità di rotazione min.  
 $0,1^\circ/\text{s}$



Velocità di sollevamento costante  
min. 0,8-1 m/min



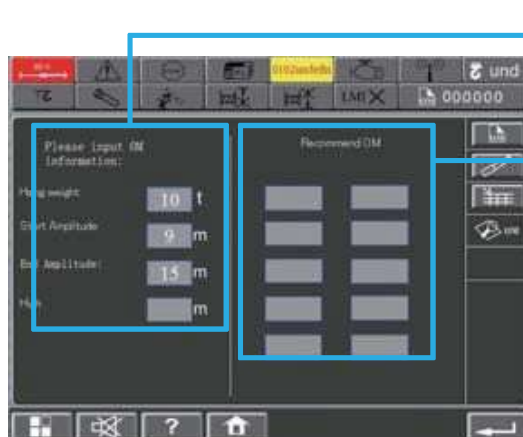
Prestazioni di controllo altamente migliorate e in grado di soddisfare i requisiti per un sollevamento preciso

## ► Controllo intelligente e sicuro

- ◆ La tecnologia del braccio della gru intelligente leader del settore è adottata con funzioni quali la pianificazione automatica delle condizioni di lavoro, la compensazione automatica della deflessione e l'avvolgimento automatico in/out della fune del verricello integrato in uno, che fornisce la pianificazione più intelligente delle condizioni di lavoro e la protezione della sicurezza operativa.

### 1. Pianificazione automatica delle condizioni di lavoro

Dopo l'inserimento delle informazioni sul carico da sollevare, sui raggi di lavoro iniziale e finale e sull'altezza di sollevamento, il sistema consiglierà automaticamente le condizioni di lavoro più appropriate.



inserire le informazioni relative all'operazione

10 condizioni di lavoro ottimali raccomandate



## 2. Tecnologia di controllo assistito della fune del verricello

Durante le operazioni di sfilo e brandeggio, il sistema di comando controlla automaticamente l'avvolgimento e svolgimento della fune dell'argano, riducendo di oltre il 20% il tempo di funzionamento e rendendolo più facile, sicuro e affidabile.

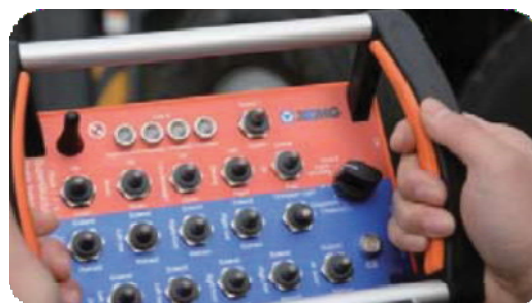


## 3. Tecnologia di controllo della deflessione

Attraverso il controllo dell'angolo del braccio, questa tecnologia può compensare automaticamente il cambiamento di raggio causato dalla deformazione del braccio in fase di alzata, in modo da evitare carichi verticali compromessi a causa dell'aumento della deflessione e fornendo un processo di sollevamento più facile e sicuro.

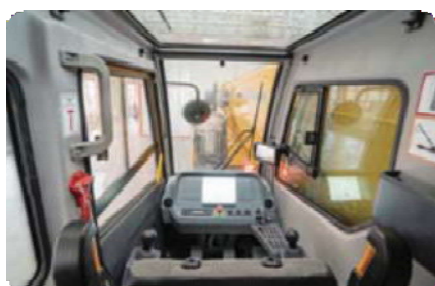


- ◆ Con il comodo radiocomando wireless, si possono realizzare operazioni di apertura/chiusura stabilizzatore, brandeggio, sollevamento, montaggio del contrappeso e apertura/chiusura prolunga, che consentono il funzionamento da parte di una sola persona con costi inferiori.



## ► Sistema di interazione uomo-macchina XCMG.






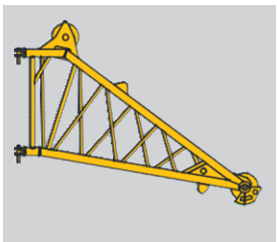
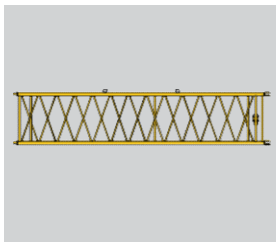



- ◆ Lanciato per la prima volta nel settore, il sistema di interazione uomo-macchina a livello di un'auto realizza un'interazione semplice con la macchina. Le informazioni sulle operazioni di sollevamento o di guida saranno facilmente comprensibili contribuendo a un funzionamento più facile e conveniente.





## ► Funzioni ad alta adattabilità.

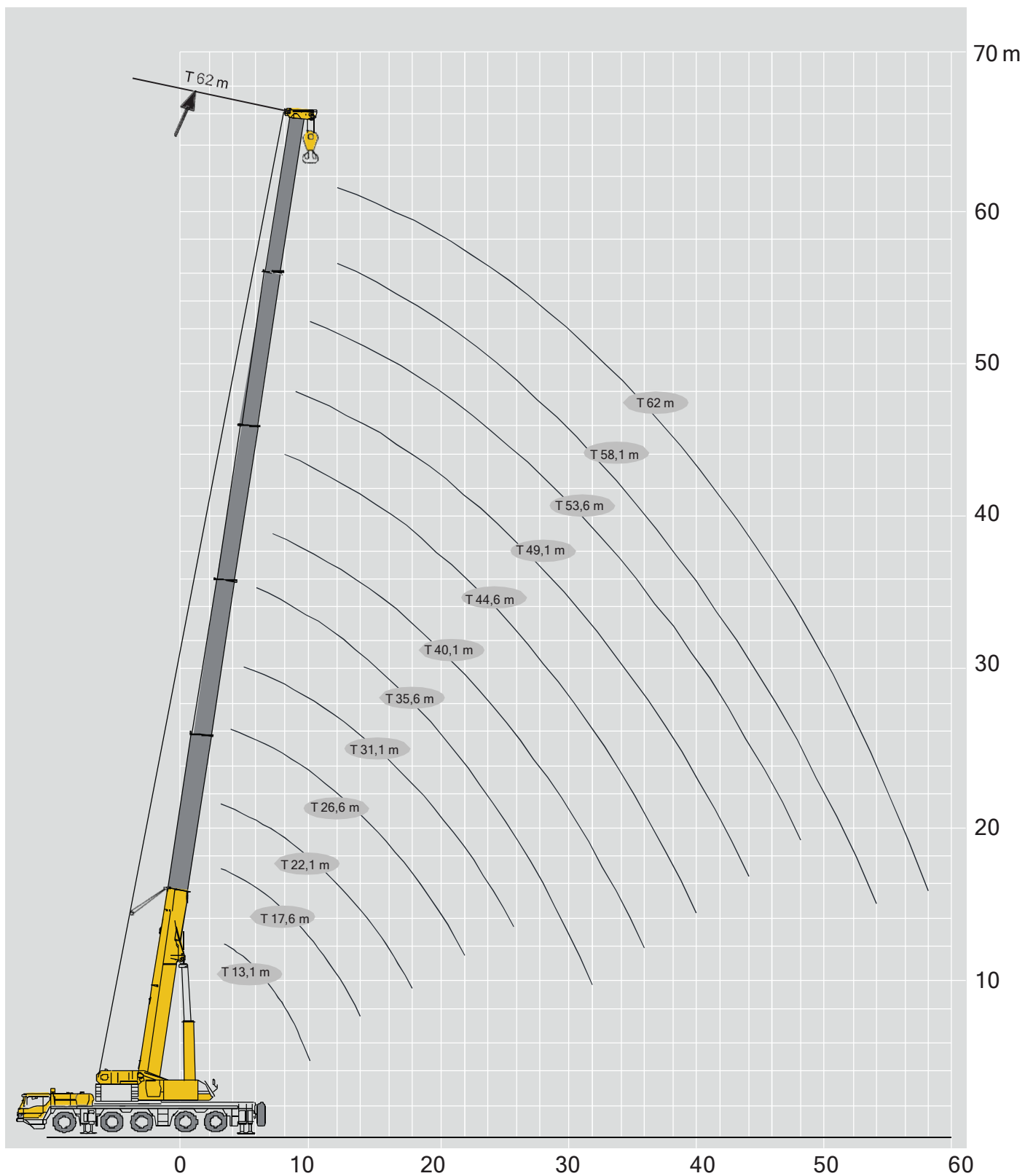
- ◆ La potenza del telaio adotta configurazioni di marca europee di fascia alta: motore Benz + trasmissione ZF + assale Kessler.
- ◆ Dotato di funzioni e configurazioni preferite dagli utenti europei quali lo sfilo sotto carico, sistema di illuminazione intelligente, joystick a vibrazione, dispositivo di accoppiamento del rimorchio, prolunga con brandeggio continuo, testa prolunga indipendente, estensione del braccio, sistemi di freno rallentatore elettrico, alimentazione di emergenza e cassetta attrezzi fuoribordo, ecc.

			
Sfilo sotto carico	Sistema di illuminazione intelligente	Joystick vibrante	Dispositivo di aggancio del rimorchio
			
Prolunga a brandeggio continuo	Testa prolunga indipendente	Prolunga braccio	Freno rallentatore elettrico
			
Batteria d'emergenza	Cassetta portattrezzi		





# Grafico dell'altezza di sollevamento






EN

t

	13,1m	17,6m	17,6m	17,6m	22,1m	22,1m	22,1m	26,6m	26,6m	26,6m	
3	130,0*	83,0	83,0	58,0	83,0	83,0	61,7				3
3,5	101,0	83,0	83,0	54,8	83,0	83,0	59,0				3,5
4	93,0	83,0	83,0	52,0	83,0	83,0	56,3	67,0	67,0	58,8	4
4,5	86,0	83,0	83,0	49,6	82,0	82,0	53,7	67,0	67,0	56,6	4,5
5	81,0	78,0	79,0	47,3	76,0	77,0	51,5	67,0	67,0	54,4	5
6	71,0	69,0	69,0	43,4	67,0	68,0	47,5	66,0	66,5	50,7	6
7	62,0	61,0	62,0	40,0	60,0	61,0	44,4	59,0	59,0	47,4	7
8	55,0	55,0	56,0	37,2	54,0	55,0	41,6	53,0	54,0	44,7	8
9	47,0	50,0	50,0	34,9	49,0	50,0	38,7	48,0	49,0	42,1	9
10	38,0	45,0	45,6	32,6	44,0	45,0	35,9	44,0	45,0	39,9	10
12		36,0	36,8	29,3	36,0	37,0	30,9	36,7	37,1	35,2	12
14		27,0	27,0	26,8	29,0	30,2	27,2	29,8	30,3	31,3	14
16					23,2	24,3	24,4	24,0	24,5	26,4	16
18					19,0	20,1	21,8	19,8	20,3	22,1	18
20								16,5	17,0	18,8	20
22								14,0	14,5	16,2	22
Codice	00000	01000	00100	00001	11000	01100	00011	11100	02100	00111	Codice

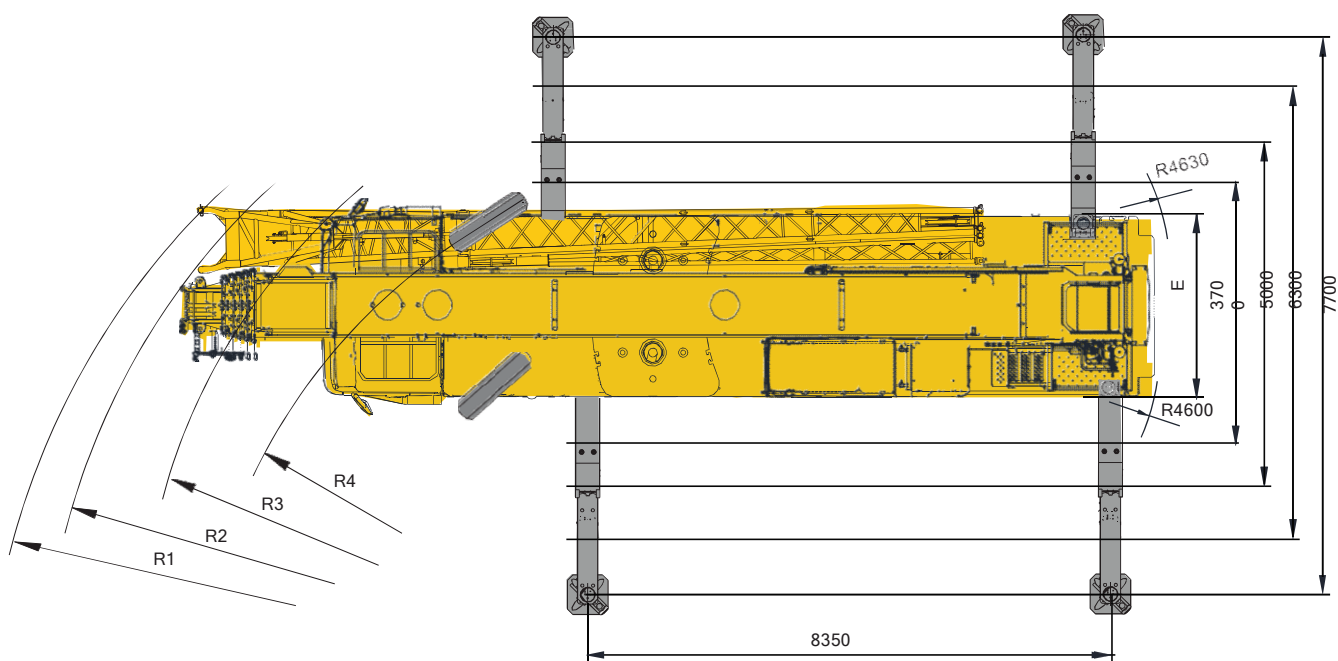
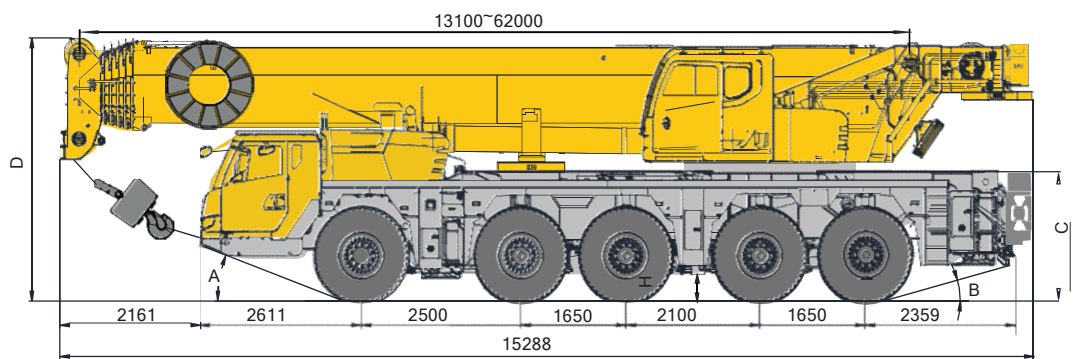
	31,1m	31,1m	31,1m	35,6m	35,6m	35,6m	40,1m	40,1m	40,1m	
5	58,0	56,3	48,1							5
6	58,0	52,9	43,6	50,0	50,0	49,2				6
7	58,0	49,7	39,6	50,0	50,0	45,4	42,0	42,0	32,0	7
8	53,0	47,0	35,8	50,0	48,8	41,8	42,0	41,8	30,0	8
9	48,0	44,8	32,9	46,7	46,3	38,5	42,0	39,1	28,3	9
10	44,0	42,6	30,6	43,0	44,0	35,0	40,3	35,3	26,8	10
12	37,4	38,6	26,6	37,0	38,0	30,0	34,0	31,0	23,9	12
14	30,7	32,1	23,6	30,3	31,5	26,6	29,6	27,8	21,6	14
16	24,8	26,2	21,0	24,5	25,7	23,7	25,3	25,2	19,8	16
18	20,6	21,9	18,9	20,3	21,4	21,4	21,0	21,3	18,1	18
20	17,4	18,6	17,2	17,0	18,1	18,5	17,8	18,1	16,8	20
22	14,8	16,1	15,9	14,5	15,6	15,9	15,2	15,5	15,6	22
24	12,8	14,0	14,3	12,5	13,5	13,9	13,2	13,5	14,1	24
26	11,1	12,3	12,6	10,8	11,8	12,2	11,5	11,8	12,4	26
28				9,3	10,4	10,7	10,1	10,4	11,0	28
30				8,1	9,2	9,5	8,8	9,1	9,8	30
32				7,0	8,0	8,0	7,8	8,1	8,7	32
34							6,9	7,2	7,8	34
36							6,1	6,4	7,0	36
Codice	11110	01111	00211	21110	11111	02111	21111	12111	11112	Codice



	44,6m	44,6m	44,6m	49,1m	49,1m	49,1m	53,6m	53,6m	58,1m	62m	
8	32,7	31,7	24,0								
9	32,7	30,9	22,7	25,1	24,2	21,3					9
10	32,9	29,3	21,5	25,1	24,2	20,5	18,7	18,1			10
12	29,7	26,5	19,3	25,1	22,9	18,8	17,8	18,1	14,7	11,8	12
14	26,7	24,0	17,5	22,6	21,0	17,4	16,8	18,1	14,8	11,8	14
16	23,5	21,7	15,9	20,1	19,0	16,0	15,8	16,7	14,8	11,9	16
18	21,0	19,9	14,6	17,8	17,0	14,8	14,7	14,9	14,2	12,0	18
20	17,8	18,1	13,4	16,1	15,4	13,7	13,9	13,6	12,9	11,7	20
22	15,2	15,7	12,5	14,6	14,0	12,8	12,8	12,3	11,6	10,6	22
24	13,2	13,7	11,6	13,2	12,8	12,0	11,7	11,3	10,5	9,6	24
26	11,5	12,0	10,9	11,7	11,7	11,2	10,7	10,4	9,6	8,8	26
28	10,0	10,5	10,1	10,2	10,8	10,6	9,8	9,6	8,9	8,1	28
30	8,8	9,3	9,6	9,0	9,6	10,0	9,0	8,9	8,2	7,5	30
32	7,8	8,3	9,0	8,0	8,6	9,1	8,3	8,2	7,6	6,8	32
34	6,9	7,4	8,1	7,1	7,7	8,2	7,4	7,7	7,0	6,4	34
36	6,1	6,6	7,3	6,3	6,9	7,4	6,6	7,1	6,5	5,9	36
38	5,4	5,9	6,6	5,6	6,2	6,7	5,9	6,6	6,1	5,5	38
40	4,7	5,2	6,0	4,9	5,5	6,0	5,3	5,9	5,6	5,1	40
42				4,4	5,0	5,5	4,7	5,4	5,1	4,7	42
44				3,9	4,5	5,0	4,2	4,8	4,5	4,3	44
46							3,7	4,4	4,1	4,0	46
48							3,3	3,9	3,6	3,7	48
50									3,3	3,3	50
52									2,9	2,9	52
54									2,6	2,6	54
56										2,3	56
58										1,6	58
Codice	22111	12211	11122	22211	12221	11222	22221	12222	22222	33333	Codice



# Dimensioni



Modalità sterzata stretta

	A [°]	B [mm]	C [mm]	D [mm]	E [mm]	R1 [mm]	R2 [mm]	R3 [mm]	R4 [mm]	H
385/95R25 14.00R25I	18	14	1911	3950	2750	12150	11650	10600	9000	330
445/95R25 16.00R25I	19	15	1961	4000	2750	12150	11650	10600	9000	380
525/80R25 20.5R25I	19	15	1961	4000	2850	12150	11650	10600	9000	380



# Tabella dei principali parametri tecnici

## ■ Dimensioni

Dimensioni (lunghezza × larghezza × altezza)	15288 × 2750 × 3950 (14,0R25) mm
	15288 × 2750 × 4000 (16,0R25) mm
	15288 × 2850 × 4000 (20,5R25) mm
Interasse	2500+1650+2100+1650 mm
Sbalzo anteriore/ posteriore	2611/2616 mm
Prolunga anteriore/ posteriore	2161/0 mm

## ■ Peso

Peso totale massimo ammissibile Carico per asse	60000 kg
Carico asse - 1 ° asse	12000 kg
Carico asse - 2 ° asse	12000 kg
Carico asse - 3 ° asse	12000 kg
Carico asse - 4 ° asse	12000 kg
Carico asse - 5 ° asse	12000 kg

## ■ Motore

Modello motore	OM471LA(EU Stage IV)	OM471LA (EU Stage V)
Potenza nominale del motore/giri/min	360 kW/1700 r/min	360 kW/1600 r/min
Giri/min. potenza netta	360 kW/1700 r/min	360 kW/1600 r/min
Coppia nominale motore/giri/min	2300 N.m/1300 r/min	2400 N.m/1300 r/min

## ■ Guida

Velocità massima di guida	80 km/h
Diametro minimo di curvatura	18 m
Diametro minimo di rotazione in punta del braccio	23,3 m
Distanza minima dal suolo	380 mm
Angolo d'attacco	19°
Angolo di uscita	15°
Distanza di frenatura (a 30 km/h)	10 m
Pendenza max superabile	60%

## ■ Rumor

Livello di rumore esterno	84 (ECE R51-03) dB(A)
Livello di rumore in posizione seduta	90 dB(A)



## ■ Prestazioni

Capacità massima di sollevamento nominale	130 t
Raggio minimo di lavoro nominale	3 m

### ◆Raggio di sterzata in coda autocentrante

Contrappeso	4630/4335 mm
Argano ausiliario	4600 mm

### ◆Max. Momento di carico

Braccio base	4468 kN.m
Braccio completamente esteso	2297 kN.m
Braccio completamente esteso +Prolunga	1976 kN.m

### ◆Area di stabilizzazione

Longitudinale	8,35 m
Laterale	3,7/5/6,3/7,7 m

### ◆Altezza di sollevamento

Braccio base	12,1 m
Braccio completamente esteso	61,5 m
Braccio completamente esteso + Prolunga	92,5 m

### ◆Lunghezza del braccio

Braccio base	13,1 m
Braccio completamente esteso	62 m
Braccio completamente esteso +Prolunga	94,5 m

## ■ Velocità di lavoro

Tempo sollevamento braccio	65 s
Tempo braccio completamente esteso	630 s
Velocità massima di rotazione	1,65 r/min

### ◆Velocità di sollevamento (linea singola, 4 ° strato, senza carico)

Argano principale	130 r/min
Argano ausiliario	130 r/min

### ◆Tempo di sfilo e chiusura stabilizzatori

Chiusura trave stabilizzatrice	25 s
Sfido trave stabilizzatrice	20 s
Martinetto stabilizzatore- Chiusura	55 s
Martinetto stabilizzatore- Apertura	45 s

## ■ Rumore

Livello di rumore esterno	109 d(A)
Livello di rumore in posizione seduta	80 d(A)





# Ottima assistenza, Garanzia XCMG



Accessori approvati da XCMG



Ricambi originali



Estensione della garanzia



Soluzioni finanziarie



Contratto di manutenzione



Telematica

## Soluzioni complete integrate professionali

Il gruppo XCMG ha costruito una solida reputazione basata sulla qualità, sull'affidabilità e sulla durata delle sue macchine per l'edilizia. Inoltre, XCMG ha progressivamente istituito una rete di servizi al fine di fornire costantemente le sue soluzioni complete, integrate ed estremamente efficienti a tutti i clienti.

## Gamma completa dei servizi a vostra disposizione

Al fine di rispondere alle tue esigenze il più rapidamente possibile, gli esperti XCMG sono in viaggio verso il tuo luogo di lavoro da una delle nostre strutture vicine a te. Una gamma completa di servizi è a vostra disposizione per ridurre il costo totale di proprietà e aumentare i profitti.



## Sistema mondiale di parti di ricambio XCMG



Gru mobili



Escavatori



Piattaforme aeree di lavoro



Pale caricatori



Macchine stradali















[illegible]



[illegible]

**tct**  srl.

 **XCMG**

**DISTRIBUTORE  
UFFICIALE  
PER L'ITALIA**





Via Alessandro Volta, 12  
86039 TERMOLI (CB) • ITALY  
tel. +39 0875 752076  
[www.tctrade.it](http://www.tctrade.it)  
[info@tctrade.it](mailto:info@tctrade.it)

