



Tutti i diritti riservati

I materiali e le specifiche sono soggetti a modifiche senza preavviso.
Le macchine in primo piano nelle foto possono includere attrezzature aggiuntive.
Rivolgiti al tuo concessionario XCMG per le opzioni disponibili.



XC968E

CARICATORE GOMMATO

UE Stage VIEPA Tier IV



www.xcmg.com

Dipartimenti Regionali XCMG:

Europa	(+86-516) 87739703 87739218 87739537	Africa	(+86-516) 87735009 87739222 87739283
Asia occidentale e Nord Africa	(+86-516) 87739702 87739202 87739223	Asia centrale	(+86-516) 87739236 87739239 87739538
Asia-Pacifico	(+86-516) 87739128 87739500 87739529	America	(+86-516) 87739285 87739551 87739710

XUZHOU CONSTRUCTION MACHINERY GROUP IMP. & EXP. CO., LTD

Indirizzo: N.1, Via Tuolanshan, Zona di Sviluppo Economico Xuzhou, Jiangsu, Cina 221004

Fax: (+86-516) 87739230

E-mail: export@xcmg.com



INTRODUZIONE DI XCMG

Fondata nel 1943, XCMG è una multinazionale con la gamma più completa di prodotti competitivi e influenti nel settore delle macchine edili. La nostra attività copre otto aree chiave: macchine edili, autocarri pesanti, macchine minerarie, macchine igienico-sanitarie, componenti di macchine, edilizia, finanza e industria ICT.

XCMG ha stabilito una rete globale di ricerca e sviluppo con un totale di sei centri in Cina, Stati Uniti, Germania, Brasile e India, con al centro il centro tecnologico nazionale cinese. Oltre a una serie di basi produttive in Cina, Stati Uniti, Germania, Paesi Bassi, Polonia, Austria, Brasile, India e Uzbekistan, possediamo due marchi di macchine complete (XCMG, Schwing) e diversi marchi di componenti tra cui FT, AMCA. È la forza di questa rete globale di ricerca e sviluppo e delle operazioni di produzione che ha reso XCMG il produttore globale di macchine movimento terra leader del settore che è oggi.

Per più di 30 anni, XCMG ha seminato i semi dello sviluppo all'estero come esportatore n. 1 nel settore delle macchine edili in Cina. Oggi abbiamo 42 filiali e uffici, 315 distributori, 526 appaltatori in 188 paesi e regioni in tutto il mondo e stiamo ancora crescendo rapidamente.

XCMG IN EUROPA

Dalla sua fondazione nel 2012, XCMG sta gradualmente creando una rete completa che include: dipartimento di ricerca e sviluppo, distribuzione locale, gestione della catena di approvvigionamento e un centro di formazione integrato per i servizi al cliente. Oggi, con 4 filiali, XCMG ha 178 dipendenti multinazionali in Europa, di cui oltre il 50% sono ingegneri R&S:

ERC: Centro di Ricerca Europeo XCMG GmbH

EPC: Centro di Acquisti Europeo XCMG GmbH

ESS: Vendite e Servizi Europei XCMG GmbH

Il nostro team di ricerca e sviluppo professionale locale e la piattaforma di innovazione all'avanguardia garantiscono che i nostri prodotti siano realizzati con cura nei minimi dettagli in base alle diverse esigenze dei clienti europei.



PANORAMICA

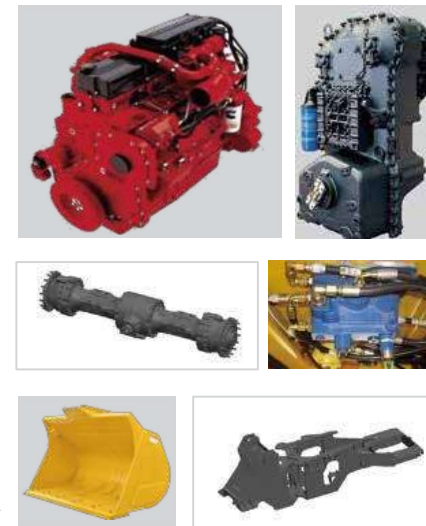
- ▶ Attraverso l'innovazione tecnologica, XCMG ha raggiunto l'innovazione di valore per i clienti e ha soddisfatto le richieste dei clienti in Nord America ed Europa. Di fronte alla tendenza allo sviluppo di "intelligenti, di alta qualità, ad alte prestazioni" nel settore dei caricatori, XCMG ha formato un team di progettazione internazionale per costruire il caricatore della serie XC9 di nuova generazione con il più alto livello tecnico.
- ▶ L'XC968E è dotato di motore EU Stage V/EPA Tier IV, cambio automatico ZF 4BP230, assale motore XCMG in bagno d'olio e impianto idraulico load sensing elettroidraulico. L'intera macchina presenta vantaggi significativi in termini di affidabilità, risparmio energetico, alta efficienza e comfort, raggiungendo il livello avanzato internazionale.



PRESTAZIONI E CARATTERISTICHE

Alta affidabilità

- ▶ I caricatori della serie XC9 hanno un'affidabilità senza pari, che consente loro di lavorare ininterrottamente per lungo tempo con meno manutenzione inutile. Parti di trasmissione collaudate, parti strutturali per impieghi gravosi e design dei dettagli più attento, l'intera macchina è in grado di gestire condizioni di lavoro più severe.
- ▶ Il motore Cummins L9 presenta i vantaggi di elevata affidabilità, elevata adattabilità, basso consumo di carburante e basse emissioni e può fornire una potenza elevata per condizioni di lavoro difficili.
- ▶ Il cambio 4BP230 completamente automatico ottimizza e riduce lo shock del cambio e migliora la durata.
- ▶ Gli assali motore XCMG in bagno d'olio soddisfano pienamente i requisiti dei lavori pesanti.
- ▶ Sistema di frenatura a bagno d'olio completamente idraulico, alta affidabilità ed esente da manutenzione.
- ▶ La progettazione di parti strutturali super pesanti, basata sull'analisi e l'ottimizzazione degli elementi finiti, garantisce la resistenza strutturale e prolunga la vita della macchina.
- ▶ La benna è migliorata con un design resistente all'usura e le parti fondamentali sono realizzate con piastre in acciaio ad alta resistenza resistenti all'usura e agli urti.



Efficienza lavorativa

- ▶ XCMG ha profondamente ottimizzato il tradizionale sistema di collegamento con barra a Z per una potente forza di ribaltamento e un sollevamento del braccio superiore in qualsiasi posizione.
- ▶ L'impianto idraulico riprogettato realizza l'azione simultanea di rotazione e sollevamento della benna, fornendo una capacità di scavo più potente per la benna e la benna carica i materiali più rapidamente.
- ▶ La benna è progettata con un profilo ottimizzato per riempire la benna più velocemente e in modo più efficiente durante il caricamento, inoltre può ottenere un elevato coefficiente di riempimento. La parte superiore della benna è dotata di un deflettore per ridurre la fuoriuscita di materiale durante il processo di sollevamento e proteggere efficacemente la cabina.
- ▶ In base alle diverse esigenze costruttive, la macchina può essere equipaggiata con una varietà di utensili robusti e durevoli per massimizzare la produttività e ottenere più utilizzi. Che si tratti di movimentazione ripetuta di materiale, carico e scarico, presa di legname, tubi in acciaio o qualsiasi altra applicazione, questi strumenti si occuperanno assolutamente di una varietà di compiti e aumenteranno l'efficienza.

Comodità operativa

- Sappiamo che quando i conducenti si sentono a proprio agio, la loro fatica può essere ridotta e anche la produttività e la sicurezza operativa possono essere migliorate. Pertanto, una cabina leader del settore è progettata pensando all'operatore, fornendo un ambiente spazioso, sicuro, silenzioso e confortevole, che può migliorare ulteriormente la sicurezza sul lavoro e mantenere un'elevata efficienza produttiva.
- Cabina spaziosa ed ergonomica con grande visibilità.
- Il sistema di condizionamento dell'aria come configurazione di base garantisce una buona circolazione dell'aria attraverso una disposizione di uscita dell'aria scientifica e ragionevole.
- La cabina è dotata di un filtro dell'aria facile da sostituire. L'aria fresca passa attraverso il filtro, separa la polvere e le particelle, quindi entra nella cabina. Allo stesso tempo, con le ottime prestazioni di tenuta della cabina, ha un effetto di micropressurizzazione e isola ulteriormente la polvere esterna. Un ambiente di lavoro pulito e confortevole va di pari passo con la produttività.
- Tutti gli interruttori sono a portata di mano, comodi e veloci.
- Lo strumento digitale monitora tutte le funzioni importanti dell'apparecchiatura.
- Sedile ammortizzato con airbag con supporto lombare per ridurre l'affaticamento dell'operatore.
- Leva del cambio elettronica con FNR integrato per un controllo preciso, facilità d'uso e alta efficienza.



Prestazioni di sicurezza più elevate

- La sicurezza è la premessa di tutto il lavoro e XCMG attribuisce grande importanza alla sicurezza.
- Dotato di una telecamera posteriore per ridurre i punti ciechi e migliorare la sicurezza operativa.
- Dotato di un cicalino di retromarcia ad alto decibel per migliorare l'effetto di avvertimento e garantire la sicurezza dell'ambiente di lavoro.
- Cabina ROPS/FOPS, conforme alle norme ISO 3449, ISO 3471, ISO 3164.
- Le scale, i passaggi e i corrimano della piattaforma dell'intera macchina sono più sicuri e più ragionevoli e i corrimano sono disposti in modo ottimale per soddisfare i requisiti di supporto a tre punti.
- All'interno della cabina sono utilizzati materiali ignifughi e sono dotati di estintori. Dotata di telaio portabombola e leva di bloccaggio al centro della cerniera per migliorare la sicurezza durante la manutenzione del veicolo.



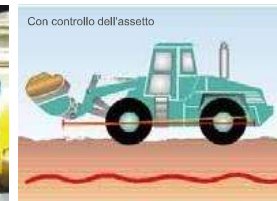
Manutenzione facile

- Eccellente canale di manutenzione per l'intera macchina, nonché layout ragionevole e progettazione strutturale dell'intera macchina.
- Il nuovo quadro strumenti digitale, lo stato di marcia del veicolo e varie informazioni sono chiare a colpo d'occhio;
- Radiatore monofilare di grande interasse, coperchio posteriore ribaltabile;
- Scarico centralizzato dell'olio e dispositivo di scarico dell'acqua, disposizione ragionevole dei punti di misurazione della pressione, conveniente per la manutenzione e l'ispezione quotidiana.
- Il sistema di lubrificazione centralizzato fornisce grasso lubrificante a ciascun punto di giunzione della macchina in modo regolare e quantitativo, riducendo la frequenza di manutenzione e migliorando l'efficienza della manutenzione. Allo stesso tempo, il ciclo di lubrificazione automatica può essere regolato in base alle condizioni di lavoro.



Risparmio energetico

- Gli efficienti sistemi di potenza e idraulici, l'eccellente adattamento della potenza e i sistemi di raffreddamento a bassa velocità e risparmio energetico assicurano che il caricatore funzioni nello stato più efficiente e di risparmio energetico.
- L'impianto idraulico load sensing fornisce potenza al dispositivo idraulico e al dispositivo sterzante in funzione del carico, senza spreco di energia e riducendo i consumi di carburante;
- Il sistema di raffreddamento indipendente intelligente, la regolazione automatica e continua della velocità della ventola, riducono il rumore di funzionamento e possono ridurre significativamente il consumo di carburante.
- Il sistema opzionale di stabilizzazione della marcia migliora la stabilità di guida e la ritenzione del carico durante la guida su superfici irregolari. Gli autisti avranno più fiducia nelle operazioni di trasferimento a velocità più elevate, aumentando la produttività.
- Il joystick idraulico integrato con l'interruttore FNR realizza la rapida commutazione della macchina avanti e indietro e migliora l'efficienza del lavoro.
- Eccellente gruppo di potenza d'oro, corrispondenza di potenza scientifica e ragionevole assicurano che la macchina funzioni nello stato più efficiente.

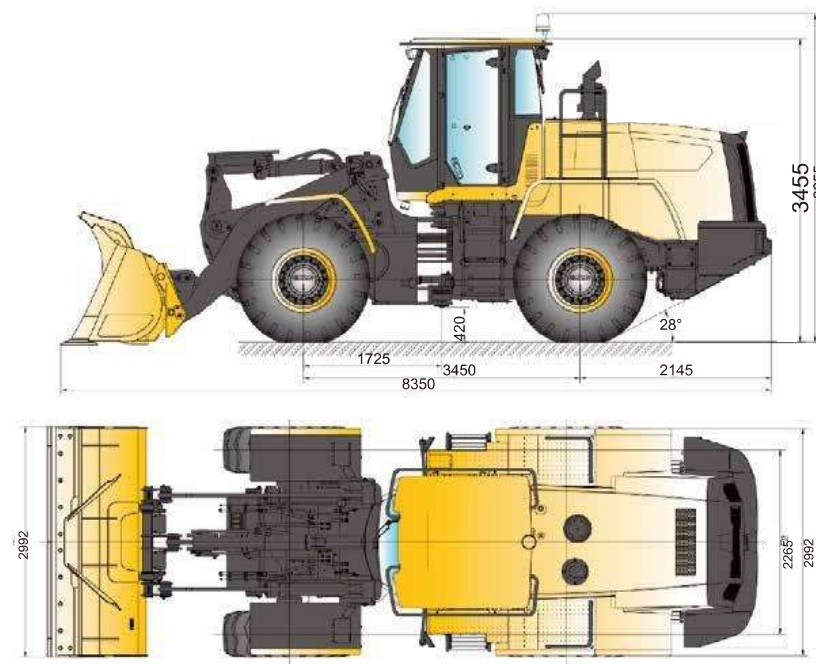


PARAMETRI TECNICI

Articoli	23.5R25 (STD)	26.5R25 (OPT)
Capacità nominale benna /m ³	3,5	3,5
Carico di lavoro nominale /kg	5000	6000
Peso operativo /kg	22000	22600
Altezza di scarico /mm	3150	3220
Sbraccio di scarico /mm	1250	1180
Interasse /mm	3450	3450
Carreggiata /mm	2265	2180
Altezza minima dal suolo/mm	420	490
Lunghezza totale /mm	8350	8350
Altezza complessiva /mm	3455	3515
Larghezza benna /mm	2996	2996
Massima forza di strappo/kN	220	220
Forza di trazione massima/kN	180	172
Cerchio/raggio di gioco (centro del pneumatico) /mm	5875	5900
Tempo di sollevamento braccio /S	≤5,9	≤5,9
Tempo di ciclo totale /S	≤10,9	≤10,9
Motore	Modello	L9(Fase V)
	Potenza nominale /KW	210
	Velocità di rotazione dichiarata/giri/min	2100
Velocità di guida/Km/h	Avanti/indietro 1	6,5/6,9
	Avanti/indietro 2	12,6/13,3
	Avanti/indietro 3	23,5/24,6
	Avanti/4	36,9

Nota: il contenuto del lavoro della macchina standard è il seguente: moderare tutti i tipi di lubrificanti, olio combustibile pieno e l'operatore con il peso di 75 kg.

DIMENSIONI DEL PROFILO



CONFIGURAZIONI OPZIONALI

sistema di controllo della marcia
 sistema di guida di emergenza
 sistema di avviamento a bassa temperatura
 sistema di lubrificazione automatico
 parafrangente posteriore
 boom di scarico alto
 Varie benne (per personalizzare)
 vari strumenti allegati

Servizi ottimali, garanzia XCMG



Accessori approvati
XCMG



Parti genuine



Soluzioni
finanziarie



Contratto di
manutenzione



Telematica

Soluzioni complete integrate professionali

Il gruppo XCMG ha costruito una solida reputazione basata sulla qualità, l'affidabilità e la durata delle sue macchine edili. Cosa c'è di più, XCMG ha gradualmente stabilito una rete di servizi per fornire costantemente le sue soluzioni complete integrate e altamente efficienti locali per tutti i clienti.

Gamma completa di servizi pronti per te

Per rispondere alle tue esigenze il più velocemente possibile, gli esperti XCMG stanno arrivando al tuo luogo di lavoro da una delle nostre strutture vicino a te. È disponibile una gamma completa di servizi per ridurre il costo totale di proprietà e aumentare i ricavi.



Sistema globale di ricambi XCMG



Gru mobili



Escavatori



Piattaforme aeree



Caricatori gommati



Macchine stradali

