



Tutti i diritti riservati

I materiali e le specifiche sono soggetti a modifiche senza preavviso.
Le macchine in primo piano nelle foto possono includere attrezzature aggiuntive.
Rivolgiti al tuo concessionario XCMG per le opzioni disponibili.



XC958E

CARICATORE GOMMATO

UE Stage V/EPA Tier IV



www.xcmg.com

Dipartimenti regionali XCMG:

Europa	(+86-516) 87739703 87739218 87739537	Africa	(+86-516) 87735009 87739222 87739283
Asia occidentale e Nord Africa	(+86-516) 87739702 87739202 87739223	Asia centrale	(+86-516) 87739236 87739239 87739538
Asia-Pacifico	(+86-516) 87739128 87739500 87739529	America	(+86-516) 87739285 87739551 87739710

XUZHOU CONSTRUCTION MACHINERY GROUP IMP. & EXP. CO., LTD

Indirizzo: N.1, Via Tuolanshan, Zona di Sviluppo Economico Xuzhou, Jiangsu, Cina 221004

Fax: (+86-516) 87739230

E-mail: export@xcmg.com



INTRODUZIONE DI XCMG

Fondata nel 1943, XCMG è una multinazionale con la gamma più completa di prodotti competitivi e influenti nel settore delle macchine edili. La nostra attività copre otto aree chiave: macchine edili, autocarri pesanti, macchine minerarie, macchine igienico-sanitarie, componenti di macchine, edilizia, finanza e industria ICT.

XCMG ha stabilito una rete globale di ricerca e sviluppo con un totale di sei centri in Cina, Stati Uniti, Germania, Brasile e India, con al centro il centro tecnologico nazionale cinese. Oltre a una serie di basi produttive in Cina, Stati Uniti, Germania, Paesi Bassi, Polonia, Austria, Brasile, India e Uzbekistan, possediamo due marchi di macchine complete (XCMG, Schwing) e diversi marchi di componenti tra cui FT, AMCA. È la forza di questa rete globale di ricerca e sviluppo e delle operazioni di produzione che ha reso XCMG il produttore globale di macchine movimento terra leader del settore che è oggi.

Per più di 30 anni, XCMG ha gettato i semi dello sviluppo all'estero come esportatore n. 1 nel settore dei macchinari per l'edilizia in Cina. Oggi abbiamo 42 filiali e uffici, 315 distributori, 526 appaltatori in 188 paesi e regioni in tutto il mondo e stiamo ancora crescendo rapidamente.

XCMG IN EUROPA

Dalla sua fondazione nel 2012, XCMG sta gradualmente creando una rete completa che include: dipartimento di ricerca e sviluppo, distribuzione locale, gestione della catena di approvvigionamento e un centro di formazione integrato per i servizi al cliente. Oggi, con 4 filiali, XCMG ha 178 dipendenti multinazionali in Europa, di cui oltre il 50% sono ingegneri R&S:

ERC: Centro di Ricerca Europeo XCMG GmbH EPC: Centro di Acquisto Europeo XCMG GmbH

ESS: Vendite e Servizi Europeo XCMG GmbH

Il nostro team di ricerca e sviluppo professionale locale e la piattaforma di innovazione all'avanguardia garantiscono che i nostri prodotti siano realizzati con le diverse esigenze dei clienti europei.



PANORAMICA

- Il caricatore gommato XC958E è una nuova generazione di pale cariatrici. XCMG sfrutta appieno la piattaforma di ricerca e sviluppo internazionale del Gruppo per integrare le risorse di ricerca e sviluppo tecnologico globale per creare diritti di proprietà intellettuale avanzati e completamente indipendenti a livello internazionale. Questo modello è potente, robusto, efficiente dal punto di vista energetico, sicuro e confortevole e di facile manutenzione ed è la scelta ottimale per porti, miniere, carboni e costruzioni ingegneristiche e così via.
- XC958E è equipaggiato con motore a emissioni EU Stage V/Tier 4, cambio automatico ZF 4BP 210, assale motore ZF a bagno d'olio, impianto idraulico con rilevamento del carico elettroidraulico. L'intera macchina presenta vantaggi significativi in termini di affidabilità, risparmio energetico, alta efficienza e comfort, e ha raggiunto il livello avanzato internazionale.



PRESTAZIONI E CARATTERISTICHE

Alta affidabilità

- Motore Cummins B6.7, conforme al motore Cummins B6.7 che fornisce potenza per condizioni di lavoro complesse e fornisce potenza per condizioni di lavoro complesse.
- Convertitore di coppia automatico 4BP 210, impatto di cambiata ridotto in viaggio per varie condizioni di lavoro.
- Assale bagnato ad alte prestazioni ZF, che soddisfa i requisiti di lavoro con carichi elevati.
- Sistema frenante a bagno d'olio completamente idraulico di alta affidabilità ed esente da manutenzione.
- Design della struttura del telaio per carichi extra pesanti, analisi FEA sulla struttura chiave per garantire una struttura robusta e una maggiore durata della macchina.
- Piastra in acciaio ad alta resistenza resistente all'usura e agli urti per il materiale della benna.



Intelligente

- Il grande radiatore del sistema di gestione del calore intelligente + la ventola a bassa velocità possono regolare automaticamente la velocità in base ai requisiti di dissipazione del calore, in modo che l'intera macchina possa raggiungere e mantenere rapidamente le migliori condizioni di lavoro, ridurre il consumo di energia e ridurre l'inquinamento acustico. La ventola ha una funzione di inversione automatica per l'autopulizia in ambienti molto polverosi.
- L'impianto idraulico proporzionale elettroidraulico sensibile al carico fornisce la distribuzione su richiesta della fornitura di carburante durante il funzionamento dello sterzo e dell'unità di lavoro. Allo stesso tempo, il controllo basato sui comandi rende il lavoro dell'operatore più semplice e divertente.

B Limitazione automatica della posizione: realizza la memoria di posizione della posizione alta del braccio, della posizione bassa e della posizione di recupero della benna, in modo che il dispositivo di lavoro si sposti automaticamente nella posizione impostata.

C Jog: sollevare e abbassare il braccio per ottenere un controllo jog ad alta precisione senza influire sulla velocità massima.



A Funzione buffering: quando il braccio è attivato, fermo o vicino al limite, il buffer di azione viene decelerato per prevenire l'impatto ed evitare forti vibrazioni.

E Livellamento e sollevamento: la maggior parte delle macchine dispone di questa funzione, come il carrello elevatore. Con questa funzione, la macchina può mantenere il suo assetto orizzontale quando completa la sua operazione di sollevamento e discesa.

D Livellamento automatico: ripristino automatico e livellamento del dispositivo di lavoro dopo lo scarico.

Funzionamento comodo

- Cabina spaziosa ed ergonomica con ottima visibilità.
- La cabina FOPS/ROPS con riscaldamento e aria condizionata fornisce un buon flusso d'aria attraverso prese d'aria multiple.
- La cabina è ben posizionata e isolata per fornire un ambiente a prova di polvere.
- Tutti gli interruttori sono opportunamente posizionati.
- Indicatori digitali controllano le funzioni vitali della macchina.
- Il sedile ammortizzato con supporto lombare riduce l'affaticamento dell'operatore.
- Leva di comando pilota F-N-R integrata della funzione di cambio per un controllo preciso, facilità d'uso e alta efficienza di lavoro.



Elevate prestazioni di sicurezza

- Conforme agli standard del campo visivo dell'operatore ISO 5006.
- Conforme agli standard ISO 3449, ISO 3471, ISO 3164 Cabine ROPS/FOPS.
- Conforme allo standard ISO 2867 , ISO 2860 scale, passaggio, piattaforma operativa e uscita/eccesso.
- Materiale ignifugo applicato negli interni cabina, dotato di estintore.
- Conforme agli standard ISO 10533 、 Staffa del braccio di sollevamento ISO 10570 e dispositivi di blocco incernierati.



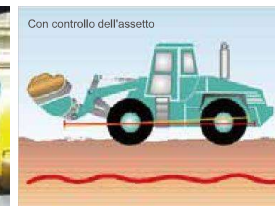
Manutenzione facile

- Il nuovo quadro strumenti digitale, lo stato di marcia del veicolo e vari tipi di informazioni a colpo d'occhio.
- Cabina con rotazione laterale e cofano dello sterzo posteriore integrato ad ampio angolo per una visualizzazione completa di tutti i componenti chiave per una facile manutenzione e assistenza.
- Unica fila di radiatori a tono grande, coperchio posteriore rialzato.
- Scatola dei fusibili elettrica centrata per un controllo semplice e un'elevata affidabilità.
- Lubrificazione centralizzata remota, test della pressione di drenaggio della manutenzione giornaliera.



Risparmio energetico

- Sistema idraulico di rilevamento del carico con condizioni di funzionamento a regolazione automatica, migliorando l'efficienza del carburante.
- Sistema di raffreddamento indipendente intelligente, rotazione del ventilatore su richiesta per la riduzione dell'energia e del rumore. Layout di raffreddamento separato con efficienza di raffreddamento e risparmio di carburante migliorati.
- Convertitore di coppia completamente automatico, due modalità di lavoro, che consentono all'operatore di abbinare l'efficienza ottimale in base alle esigenze di lavoro.
- Leva di comando pilota che integra la funzione di cambio F-N-R riducendo al minimo i movimenti operativi con una maggiore efficienza di lavoro.
- Migliori prestazioni di viaggio e ritenzione del carico.

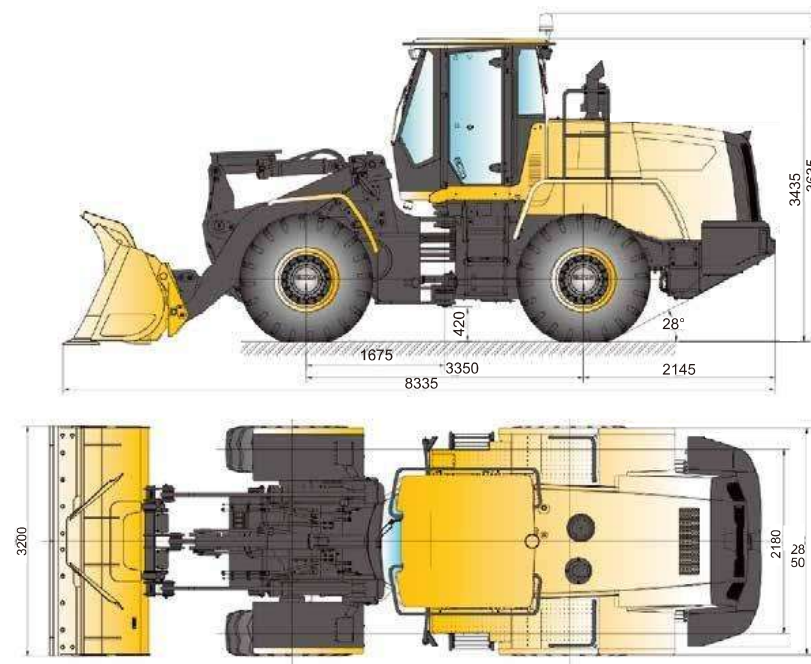


SPECIFICHE TECNICHE

Articolo	Parametro (Braccio STD)	Parametro (Alto scarico)
Capacità nominale della benna /m ³	3,5	3,2
Carico di lavoro nominale /kg	5500	5500
Peso operativo /kg	17650	17600
Altezza di scarico /mm	3060	3360
Sbraccio di scarico /mm	1240	1175
Interasse /mm	3350	3350
Traccia /mm	2180	2180
Lunghezza totale /mm	8335	8685
Altezza complessiva /mm	3435	3435
Larghezza benna /mm	3200	2996
Massima forza di strappo/kN	165	149
Forza massima di trazione/kN	170	170
Raggio di sterzata (centro del pneumatico) /mm	5695	5695
Tempo sollevamento braccio /S	5,7	5,7
Tempo di ciclo totale /S	10,4	10,4
Motore	Modello	B6.7
	Potenza nominale /KW	168
	Velocità di rotazione dichiarata/giri/min	2200
Specifiche dei pneumatici		23,5-25
	Avanti/indietro 1	6,5/6,5
Velocità di guida/Km/h	Avanti/indietro 2	11/11
	Avanti/indietro 3	24/24
	Avanti4	38

Nota: il contenuto del lavoro della macchina standard è il seguente: moderare tutti i tipi di lubrificanti, olio combustibile pieno e l'operatore con il peso di 75 kg.

DIMENSIONI PROFILO (braccio STD)



CONFIGURAZIONI OPZIONALI

Sistema di controllo della marcia con pneumatici radiali 23.5R25
 sistema di sterzo di emergenza sistema di avviamento a bassa temperatura
 sistema di lubrificazione automatico centrato parafrangente posteriore chiuso
 protezione della macchina nel braccio allungato della discarica
 Varie benne (o personalizzate) diversi strumenti collegati

Servizi ottimali, garanzia XCMG



Accessori approvati
XCMG



Parti genuine



Soluzioni
finanziarie



Contratto di
manutenzione



Telematica

Soluzioni complete integrate professionali

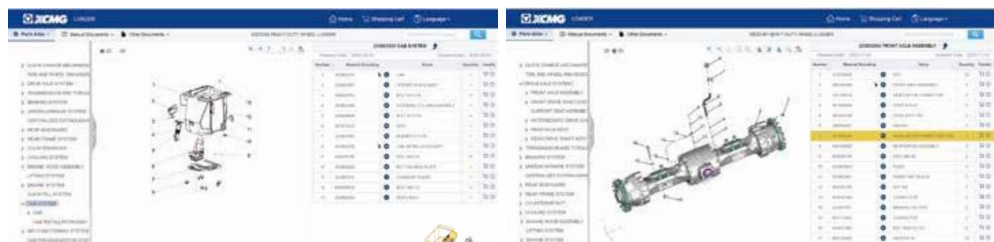
Il gruppo XCMG ha costruito una solida reputazione basata sulla qualità, l'affidabilità e la durata delle sue macchine edili. Inoltre, XCMG ha gradualmente stabilito una rete di servizi per fornire costantemente soluzioni complete locali integrate e altamente efficienti a tutti i clienti.

Gamma completa di servizi pronti per te

Per rispondere alle tue esigenze il più velocemente possibile, gli esperti XCMG stanno arrivando al tuo luogo di lavoro da una delle nostre strutture vicino a te. È disponibile una gamma completa di servizi per ridurre il costo totale di proprietà e aumentare i ricavi.



Sistema globale di ricambi XCMG



Gru mobili



Escavatori



Piattaforme aeree



Caricatori gommati



Macchine stradali

