

Tutti i diritti riservati

I materiali e le specifiche tecniche sono soggetti a modifiche senza preavviso.

Le macchine nelle foto possono includere attrezzature aggiuntive.

Consultare il proprio rivenditore XCMG per le opzioni disponibili.



PALA CARICATRICE **XC948E**



PER IL VOSTRO SUCCESSO

XCMG European Sales and Services GmbH

Indirizzo: Europark Fichtenhain B 4, 47807 Krefeld,
Deutschland

Tel: +49 (0) 2151 8206 890

Fax: +49 (0) 2151 8206 899

E-Mail: info@xcmg-ess.de

XUZHOU CONSTRUCTION MACHINERY GROUP IMP. & EXP. CO., LTD

Indirizzo: No.1, Tuolanshan Road, Xuzhou Economic Developing Zone, Jiangsu,
China 221004

Tel: + 86 (0) 516 8773 9703

Fax: + 86 (0) 516 8773 9230

E-Mail: europe@xcmg.com

www.xcmg.com/en-ap



XCMG PER IL VOSTRO SUCCESSO





PRESENTAZIONE DELLA XCMG

XCMG, come azienda leader con un valore di 100 miliardi di RMB, con il raggio d'azione più ampio, il miglior livello tecnologico, il più grande volume di esportazione e l'elevata competitività e influenza nell'industria cinese delle macchine per l'edilizia, occupa da decenni il primo posto nell'industria cinese delle macchine per l'edilizia e ora si colloca al terzo posto nell'industria mondiale e al 395° tra i 500 marchi migliori al mondo.

I prodotti principali di XCMG sono costituiti da 16 categorie di attrezzature quali macchine di sollevamento, macchine di scavo, macchine per calcestruzzo, macchine minerarie, macchine movimento terra e macchine stradali, ecc., nonché tre categorie di componenti chiave quali sistema idraulico, sistema di trasmissione e sistema di controllo elettrico. Tra le suddette, le macchine di sollevamento sono al primo posto al mondo e le soluzioni a pacchetto di macchine per la costruzione e la manutenzione di strade, macchine per palificazioni e macchine per calcestruzzo sono tra le migliori al mondo.

XCMG ha accumulato più di 8000 brevetti approvati, tra cui più di 1900 brevetti di invenzioni e più di 130 brevetti internazionali PCT. Entità di centri di ricerca e sviluppo, impianti di produzione o fabbriche KD sono in funzione in più di 10 paesi come Germania, Stati Uniti, Brasile e India. XCMG ha anche acquisito tre imprese europee tra cui Schwing in Germania. Lo stabilimento produttivo brasiliano, con un investimento di 350 milioni di dollari per costruire fabbriche su terreno nudo, è diventato un modello di cooperazione economica tra Cina e Brasile. Attualmente, i prodotti XCMG sono esportati in 187 paesi e regioni, coprendo il 97% dei paesi lungo l'area "The Belt and Road". Nelle attività di esportazione in 35 paesi, la quota di XCMG è al primo posto, con un primo posto costante nell'industria cinese in termini di volume annuale di esportazioni e reddito all'estero.

XCMG IN EUROPA

A partire dagli anni '90, quando XCMG era già un marchio conosciuto nel settore in Europa, XCMG è stato uno dei principali produttori internazionali che forniscono prodotti e servizi in tutto il continente. Con il suo rapido sviluppo negli ultimi anni, XCMG sta gradualmente costruendo una rete a tutto tondo che comprende: reparto R&S; distribuzione locale, gestione della catena di approvvigionamento e un servizio clienti e un centro di formazione integrati.

Attualmente, XCMG ha 3 filiali in funzione, con più di 100 dipendenti multinazionali in Europa:

- ERC XCMG European Research Center GmbH
- EPC XCMG European Purchasing Center GmbH
- ESS XCMG European Sales and Services GmbH

XCMG detiene anche una risorsa di oltre 100 filiali di rivenditori locali in tutta Europa, generando un'intera catena del valore che sta servendo l'intero mercato europeo, tra cui vendite, assistenza, finanziamenti, riciclaggio di apparecchiature usate, ecc.

Attuiamo attivamente e continuamente la nostra strategia di globalizzazione. Il nostro team internazionale di prima classe ha molti anni di esperienza professionale e un'eccellente capacità di gestione interculturale.

Con una forte combinazione di competenza ed esperienza pratica in un contesto multiculturale, creiamo valore reale e forniamo un alto livello di ritorno sugli investimenti ai nostri clienti europei.





Descrizione del prodotto

- XC948E è sviluppato da XCMG per il mercato nordamericano con integrazione di idee progettuali avanzate. XC948E soddisfa lo standard di emissione EU Stage V/Tier 4, il suo design complessivo si adatta all'estetica umana, il cofano motore posteriore e la cabina laterale rendono la manutenzione più comoda. XC948E è confortevole nel funzionamento, a basso consumo di carburante, affidabile e durevole.



Prestazioni e caratteristiche

Alta affidabilità

- ◆ Il motore Cummins B6.7, conforme allo standard europeo sulle emissioni, fornisce potenza per adattarsi a una varietà di condizioni di lavoro complesse.
- ◆ Convertitore automatico di coppia 4BP 190, ridotto impatto di spostamento in viaggio per varie condizioni di lavoro.
- ◆ Asse bagnato ad alte prestazioni XCMG, che soddisfa le esigenze di lavoro ad alto carico.
- ◆ Sistema frenante idraulico ad umido completo di alta affidabilità e senza manutenzione.
- ◆ Design della struttura del telaio di carico extra pesante, analisi FEA per garantire una struttura robusta e una maggiore durata della macchina.
- ◆ Piastra in acciaio ad alta resistenza antiusura e antiurto per il materiale della benna.

Elevata efficienza di lavoro

- ◆ Struttura di collegamento ottimizzata e sistema idraulico con forza di rottura fino a 140kN.
- ◆ JRB è la prima scelta per Quick Coupler in Nord America.
- ◆ I comandi dell'accoppiatore si trovano comodamente nella cabina.
- ◆ La benna è dotata di tecnologie di scarico in posizione elevata, livellamento automatico e sollevamento limitato, riducendo il tempo del ciclo di lavoro.
- ◆ Velocità di spostamento fino a 36 km/h con elevata efficienza di trasferimento.



Prestazioni e caratteristiche

Funzionamento confortevole

- ◆ Cabina spaziosa ed ergonomica con ottima visibilità.
- ◆ La cabina FOPS/ROPS con riscaldamento e aria condizionata fornisce un buon flusso d'aria attraverso più prese d'aria.
- ◆ La cabina è ben sigillata e isolata per fornire un ambiente a prova di polvere.
- ◆ Tutti gli interruttori sono posizionati in modo conveniente.
- ◆ Gli indicatori digitali monitorano le funzioni vitali della macchina.
- ◆ Sedile a sospensione con supporto lombare per ridurre l'affaticamento dell'operatore.
- ◆ Leva elettronica integrata F-N-R con funzione di cambio per un controllo preciso, un facile funzionamento e un'elevata efficienza di lavoro.



Prestazioni di sicurezza

- ◆ Conforme agli standard del campo visivo dell'operatore ISO 5006.
- ◆ Conforme alle norme ISO 3449, ISO 3471, ISO 3164 CABINA ROPS/FOPS.
- ◆ Conforme allo standard ISO 2867, scale ISO 2860, passaggio, piattaforma operativa e uscita/accesso.
- ◆ Materiale ignifugo applicato negli interni della cabina, dotato di estintore.
- ◆ Conforme alle norme ISO 10533, ISO 10570 staffa braccio di sollevamento e dispositivi di blocco a cerniera.





Prestazioni e caratteristiche

Manutenzione semplice

- ◆ Il nuovo contatore combinato digitale, lo stato di marcia del veicolo e vari tipi di informazioni a colpo d'occhio.
- ◆ Cabina con ribaltamento laterale e lato integrato ad ampio angolo per la visualizzazione completa di tutti i componenti chiave per una facile manutenzione e assistenza.
- ◆ Singola fila di grandi radiatori tono, copertina posteriore rovesciata.
- ◆ Scatola dei fusibili elettrici centralizzata per un controllo senza sforzo e un'alta affidabilità.
- ◆ Lubrificazione centralizzata a distanza, prova di pressione di drenaggio di manutenzione giornaliera.



Risparmio energetico

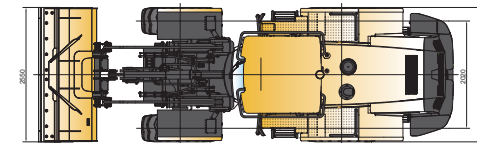
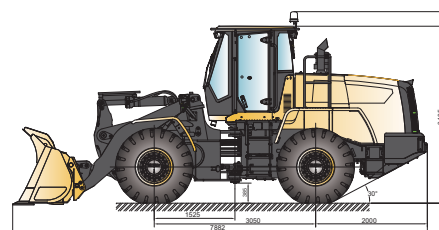
- ◆ Sistema idraulico a senso di carico con regolazione automatica delle condizioni di funzionamento, migliorando l'efficienza del carburante.
- ◆ Sistema di raffreddamento indipendente intelligente, rotazione ventilatori su richiesta per la riduzione di energia e rumorosità.
- ◆ Layout di raffreddamento separato con efficienza di raffreddamento ed efficienza del carburante migliorate.
- ◆ Convertitore di coppia completamente automatico, due modalità di lavoro, che consentono all'operatore di soddisfare l'efficienza ottimale in base alle esigenze di lavoro.
- ◆ Leva di comando pilota che integra la funzione di cambio F-N-R riducendo al minimo i movimenti operativi con maggiore efficienza di lavoro.
- ◆ Migliori prestazioni di viaggio e mantenimento del carico.



Principali Parametri Tecnici

Programma	Parameter
Capacità nominale della benna/m ³	2,4
Carico di lavoro nominale/kg	4500
Peso operativo/kg	16500
Altezza di scarico/mm	2840
Portata di scarico/mm	1200
Interasse, mm	3100
Carreggiata (mm)	2020
Distanza minima dal terreno/mm	410
Lunghezza totale/mm	7882
Altezza totale/mm	3405
Larghezza benna/mm	2550
Forza massima di sfondamento/kN	130
Forza di trazione massima/kN	135
Raggio di sterzata (centro del pneumatico) /mm	5085
Sollevamento del braccio/S	4,5
Tempo ciclo totale/S	9,5
Motore	Modello
	Polenza nominale (kW)
	Velocità di rotazione dichiarata/giri/min
Pneumatici	20.5R25
Velocità di guida/Km/h	Avanti/Indietro 1
	Avanti/Indietro 2
	Avanti/Indietro 3
	Avanti4

Nota: il lavoro della macchina standard è il seguente: moderare tutti i tipi di lubrificanti, olio combustibile pieno e l'operatore con il peso di 75 kg.



CONFIGURAZIONI OPZIONALI

20.5R25 pneumatici radiali
sistema di controllo
sistema sterzante di emergenza
sistema di avviamento a bassa temperatura
sistema di lubrificazione centrato automatico

parafango posteriore chiuso
protezione delle macchine in scarica
braccio allungato
benne varie (o personalizzate)
diversi strumenti collegati



Accessori approvati
XCMG



Ricambi originali



Estensione della
garanzia



Soluzioni finanziarie



Contratto di servizio



Telematica

Soluzioni complete integrate professionali

Il gruppo XCMG ha costruito una solida reputazione basata sulla qualità, sull'affidabilità e sulla durata delle sue macchine per l'edilizia. Inoltre, XCMG ha progressivamente istituito una rete di servizi al fine di fornire costantemente le sue soluzioni complete, integrate ed estremamente efficienti a tutti i clienti.

Gamma completa dei servizi a vostra disposizione

Al fine di rispondere alle tue esigenze il più rapidamente possibile, gli esperti XCMG sono in viaggio verso il tuo luogo di lavoro da una delle nostre strutture vicine a te. Una gamma completa di servizi è a tua disposizione per ridurre il costo totale di proprietà e aumentare i profitti.



Sistema mondiale di parti di ricambio XCMG



Gru mobili



Escavatori



Piattaforme aeree di lavoro



Pale caricatori



Macchine stradali

